



## **ELEZIONI PER LA NOMINA DEI COMITATI DEI DIPARTIMENTI DELL'AZIENDA SOCIOSANITARIA TERRITORIALE DELLA VALLE OLONA**

Con riferimento alla deliberazione n. 538 del 16/5/2017, visto il "Regolamento generale per la costituzione ed il funzionamento dei dipartimenti" nonché il Piano di Organizzazione Aziendale Strategico approvato con deliberazione della Giunta Regionale n. X/6501 del 21.04.2017

### **SONO INDETTE**

Le elezioni per l'individuazione dei componenti elettivi dei Comitati di Dipartimento dei Dipartimenti sotto indicati:

- Dipartimento di Emergenza, Urgenza ed Accettazione
- Dipartimento Materno Infantile
- Dipartimento di Scienze Neuroriabilitative
- Dipartimento Oncologico
- Dipartimento di Scienze Chirurgiche
- Dipartimento di Scienze Mediche
- Dipartimento Servizi Diagnostici
- Dipartimento di Salute Mentale e delle dipendenze
- Dipartimento per la continuità assistenziale e delle cronicità
- Dipartimento Amministrativo;

2 - Le elezioni, che avverranno a scrutinio segreto, si terranno presso ciascuno dei cinque Ospedali di questa Azienda, nei seguenti giorni:

**7 GIUGNO 2017 dalle ore 9,00 alle ore 17,30**

**8 GIUGNO 2017 dalle ore 9,00 alle ore 17,30**

Le operazioni di scrutinio in seduta aperta al pubblico si svolgeranno a partire dalle ore 9,00 del giorno 9 Giugno 2017.

I seggi saranno operanti come segue:

- per il Presidio Ospedaliero di Busto Arsizio presso il Padiglione Scuola Formazione;
- per il Presidio Ospedaliero di Saronno presso il Padiglione Morandi;
- per il Presidio Ospedaliero di Gallarate presso la Sala Biblioteca Ospedaliera – Padiglione Boito - 1° piano – Ospedale "Sant'Antonio Abate"

- per il Presidio Ospedaliero di Somma Lombardo presso Sala riunioni – Direzione Medica – Palazzina Portineria – I piano – Ospedale “Bellini” di Somma Lombardo
- per il Presidio Ospedaliero “Carlo Ondoli” di Angera presso Sala Riunioni – Padiglione C – Piano terra (ex scuola Infermieri) ;

Partecipano all'elezione, quali elettori, tutti i dipendenti a tempo indeterminato del Ruolo Sanitario/Amministrativo/Tecnico in relazione al Dipartimento di riferimento nel rispetto del profilo professionale di appartenenza – laddove previsto – o dell'area Dirigenza/Comparto ed il personale cui è stato conferito incarico quinquennale ai sensi dell'art. 15/ter del Decreto Legislativo n. 229/99 in servizio nelle Unità Operative interessate o incarico ai sensi dell'art. 15 septies del D.Lgs 502/92 e smi.

Ogni elettore può esprimere voti di preferenza pari al 50% dei posti disponibili nei vari organismi di ciascun Presidio nella categoria di appartenenza arrotondati all'unità superiore in caso di componente in numero dispari.

I dirigenti medici facenti funzioni di Direttore di struttura complessa non fanno parte dell'elettorato passivo.

#### **Possono essere eletti:**

##### **Nei Dipartimenti sanitari:**

- a) un rappresentante della Dirigenza medica o sanitaria, eletto tra gli appartenenti al Dipartimento;
- b) un rappresentante del personale delle professioni sanitarie e/o del personale di assistenza sociale
- c) un rappresentante eletto fra i titolari di Unità Operativa Semplice, sub articolazione di Unità Operativa Complessa

##### **Nel Dipartimento socio sanitario:**

- a) un rappresentante della Dirigenza medica o sanitaria, eletto tra gli appartenenti al Dipartimento;
- b) un rappresentante del personale delle professioni sanitarie e/o del personale di assistenza sociale e/o del personale amministrativo

##### **Nel Dipartimento amministrativo:**

- a) un rappresentante del Ruolo Amministrativo, eletto tra gli appartenenti al Dipartimento;
- b) un rappresentante del Ruolo Tecnico, eletto tra gli appartenenti al Dipartimento.

**Risultano membri di diritto:**


- I dirigenti medici, sanitari o tecnico amministrativi direttori di struttura complessa delle Unità Operative afferenti al Dipartimento; a loro sono equiparati i dirigenti facenti funzione per il periodo relativo, ivi compresi i titolari di incarico ai sensi dell'art. 15 septies del D.Lgs 502/92 e smi
- I Responsabili di Struttura Semplice Dipartimentale
- Il Responsabile SITRA o suo delegato
- I titolari di posizione organizzativa di coordinatore dipartimentale.
- I tre Process-Owner inter-dipartimentali (per le attività sanitarie, socio-sanitarie ed amministrative)

Si allegano le schedè relative alla composizione di ciascun Dipartimento.

Busto Arsizio, 16 MAG 2017

IL DIRETTORE GENERALE

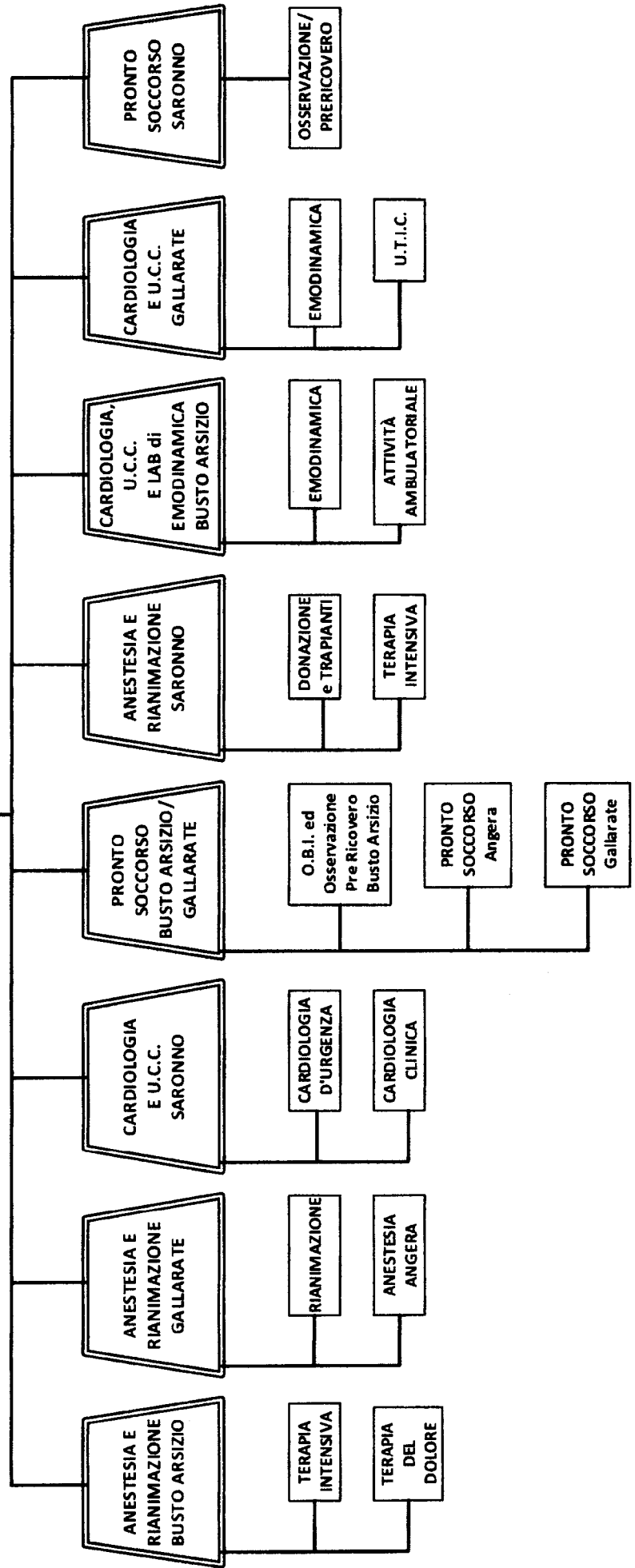
Dott. Giuseppe Brazzoli



# DIRETTORE SANITARIO

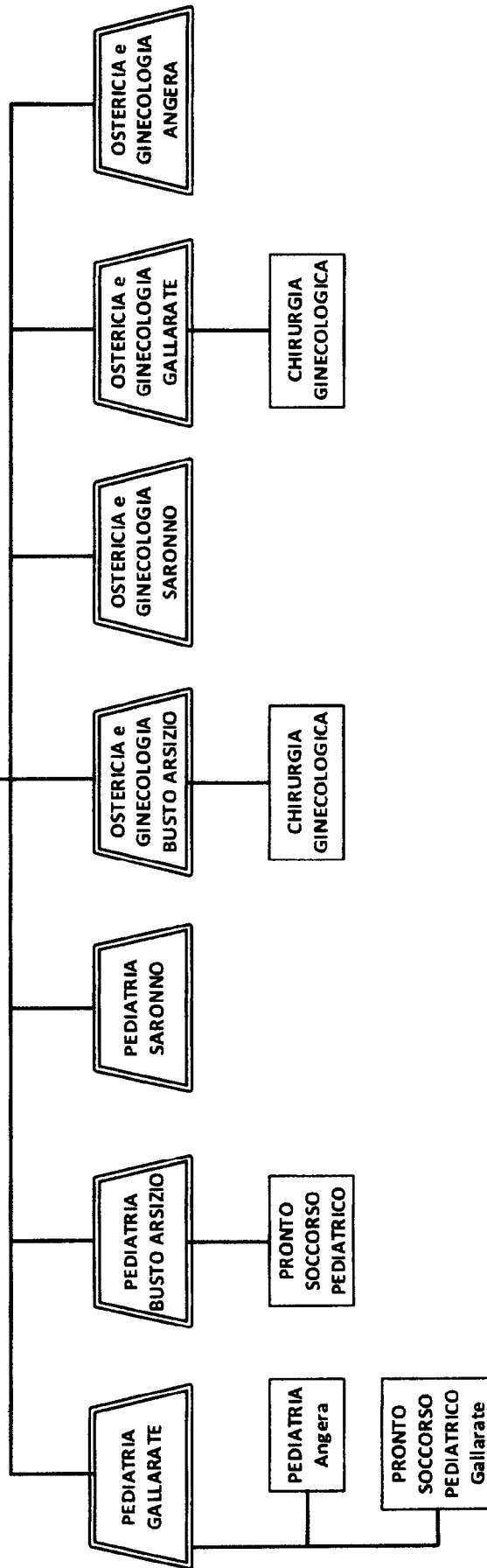
## DIPARTIMENTO EMERGENZA URGENZA ED ACCETTAZIONE

CARDIOLOGIA -  
ELETTROFISIOLOGIA



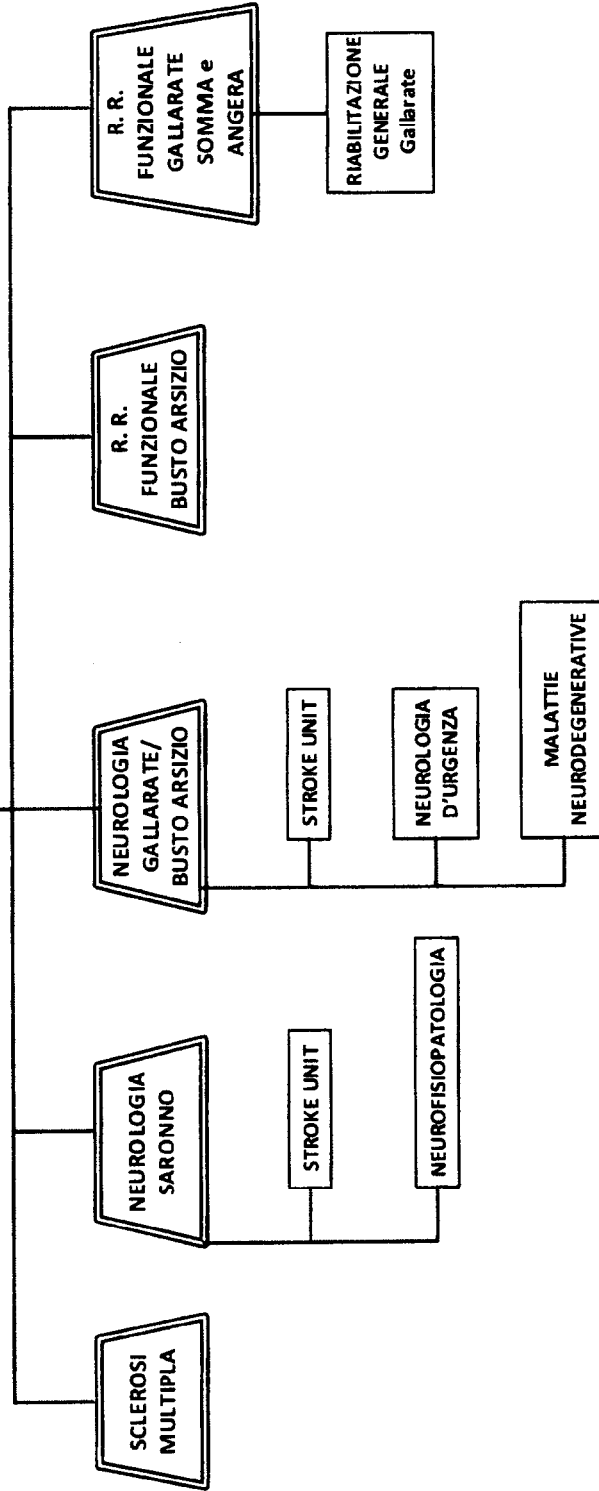
**DIRETTORE SANITARIO**

**DIPARTIMENTO MATERNO INFANTILE**



**DIRETTORE SANITARIO**

**DIPARTIMENTO DI SCIENZE NEURORIABILITATIVE**



DIRETTORE SANITARIO

DIPARTIMENTO ONCOLOGICO

MEDICINA NUCLEARE  
Gallarate

EMATOLOGIA

EMATOLOGIA  
E  
TRAPIANTI

ONCOLOGIA  
GALLARATE

ONCOEMATOLOGIA

DAY HOSPITAL  
ONCOLOGICO

ONCOLOGIA  
SARONNO

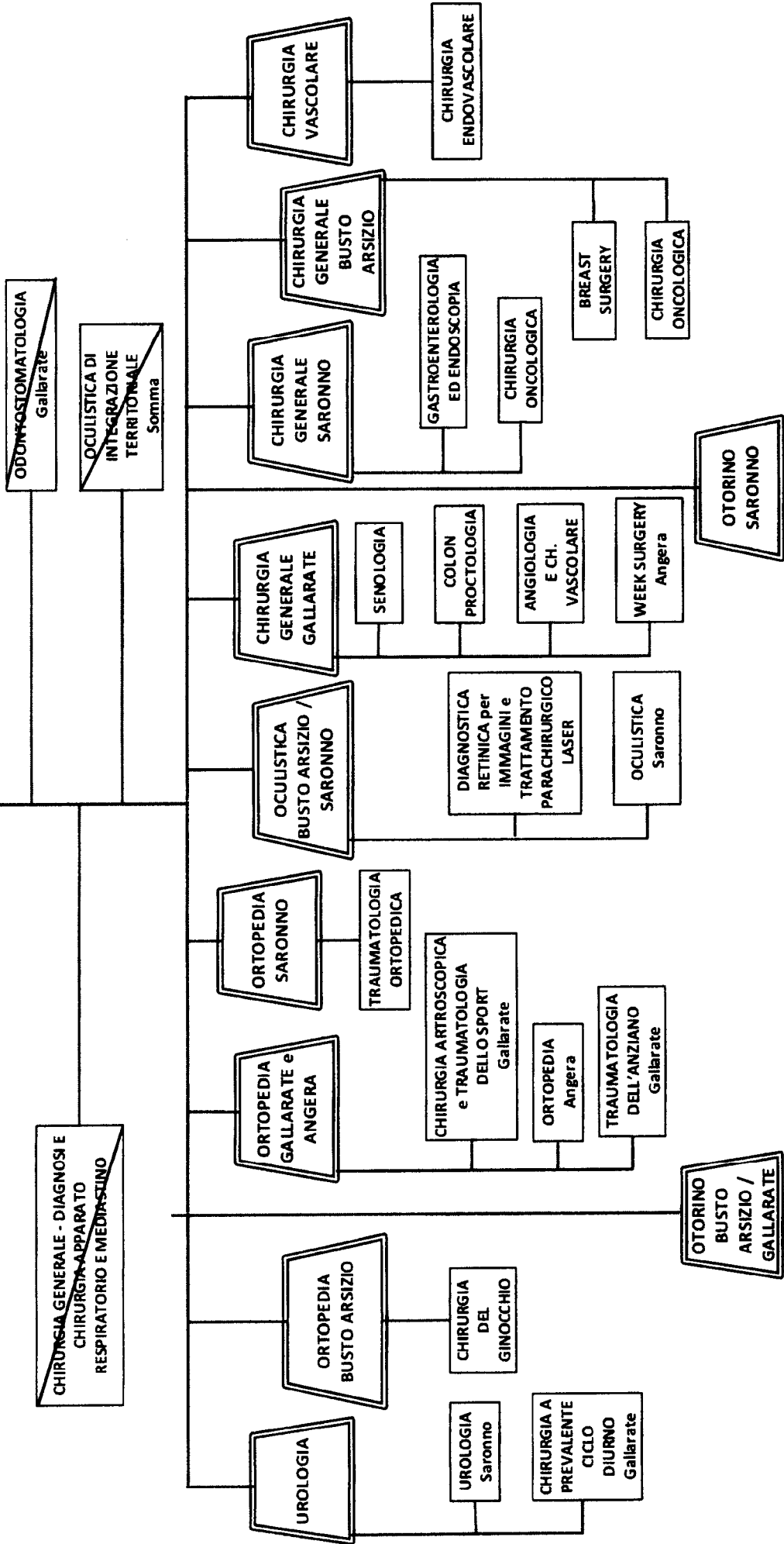
ATTIVITÀ  
AMBULATORIALE

RADIOTERAPIA

MEDICINA  
NUCLEARE

**DIRETTORE SANITARIO**

**DIPARTIMENTO DI SCIENZE CHIRURGICHE**

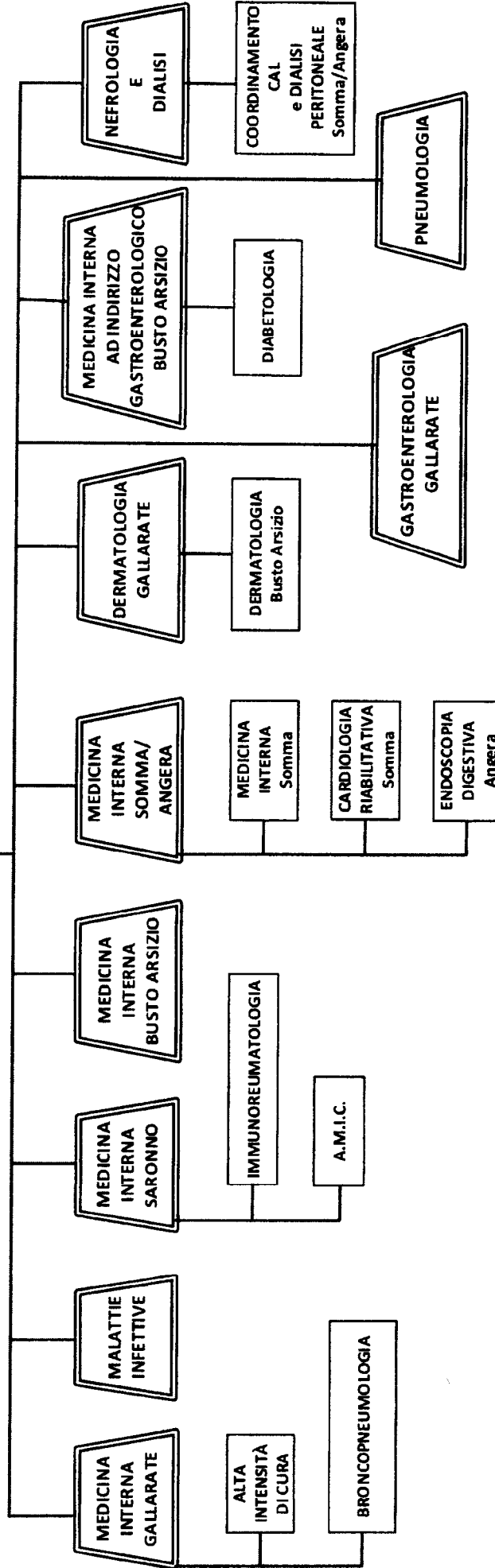




DIRETTORE SANITARIO

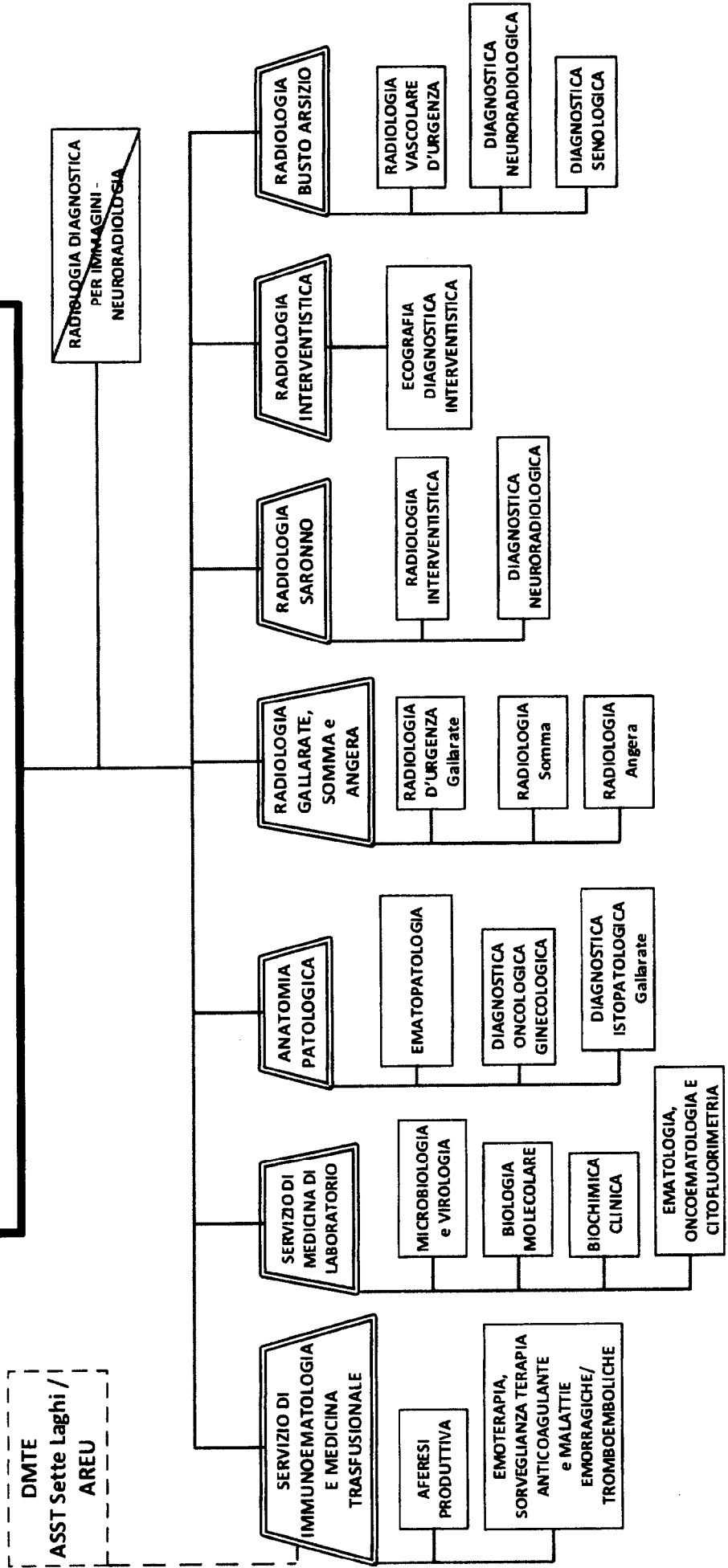
DIPARTIMENTO DI SCIENZE MEDICHE

~~MALATTIE ENDOCRINE -  
DIABETOLOGIA~~  
Gallarate



# DIRETTORE SANITARIO

## DIPARTIMENTO SERVIZI DIAGNOSTICI



**DIRETTORE SOCIO-SANITARIO**

**DIPARTIMENTO DI SALUTE MENTALE  
E DELLE DIPENDENZE**

~~N.P.I.  
Gallarate/Somma~~

~~N.P.I.  
Busto~~

~~S.E.R.T.~~

~~GOVERNO  
PSICOLOGIA CHINICA~~

PSICHIATRIA  
GALLARATE

S.P.D.C.

PSICHIATRIA  
U.O.P. 05  
SARONNO

S.P.D.C.

PSICHIATRIA  
U.O.P. 04  
BUSTO

S.P.D.C.

**DIRETTORE SOCIO-SANITARIO**

**DIPARTIMENTO PER LA CONTINUITÀ ASSISTENZIALE E DELLE CRONICITÀ**

~~HOSPICE E CURE  
PALIATIVE  
TERRITORIALI~~

~~COORDINAMENTO DELLA  
INTEGRAZIONE GESTIONALE~~

~~GESTIONE-CONNESSIONI RETE  
TERRITORIALE (M.C.C.A.)~~

ATTIVITÀ VACCINALE AZIENDALE  
E RETE INTEGRATA  
MATERNO INFANTILE (R.I.M.I.)  
E INTEGRAZIONE ATTIVITÀ  
SOCIOSANITARIE AREA TERRITORIALE  
GALLARATE/SOMMA LOMBARDO

PIANIFICAZIONE ATTIVITÀ  
RETE TERRITORIALE  
E AREA DELLA MEDICINA  
SPECIALISTICA AMBULATORIALE

MEDICINA LEGALE  
E CERTIFICATIVA AZIENDALE  
- INTEGRAZIONE  
ATTIVITÀ SOCIOSANITARIE  
AREA TERRITORIALE SARONNO

CONTINUITÀ  
CLINICO ASSISTENZIALE  
- INTEGRAZIONE ATTIVITÀ  
SANITARIE E SOCIOSANITARIE  
AREA TERRITORIALE  
BUSTO ARSIZIO/CASTELLANZA

PROGRAMMAZIONE  
E CONTROLLO  
RETE TERRITORIALE

DIRETTORE AMMINISTRATIVO

DIPARTIMENTO AMMINISTRATIVO

~~PREVENZIONE  
INCENDI~~

