



Piano aziendale di risposta e ripristino in seguito ad emergenze pandemiche

Il Piano aziendale di risposta e ripristino in seguito ad emergenze pandemiche è stato predisposto da questa Azienda al fine di avere procedure già definite per affrontare una pandemia di qualsiasi livello di gravità e dare una risposta coordinata ed efficiente in modo da limitare le conseguenze per il singolo e per la collettività.

Impegno Azienda

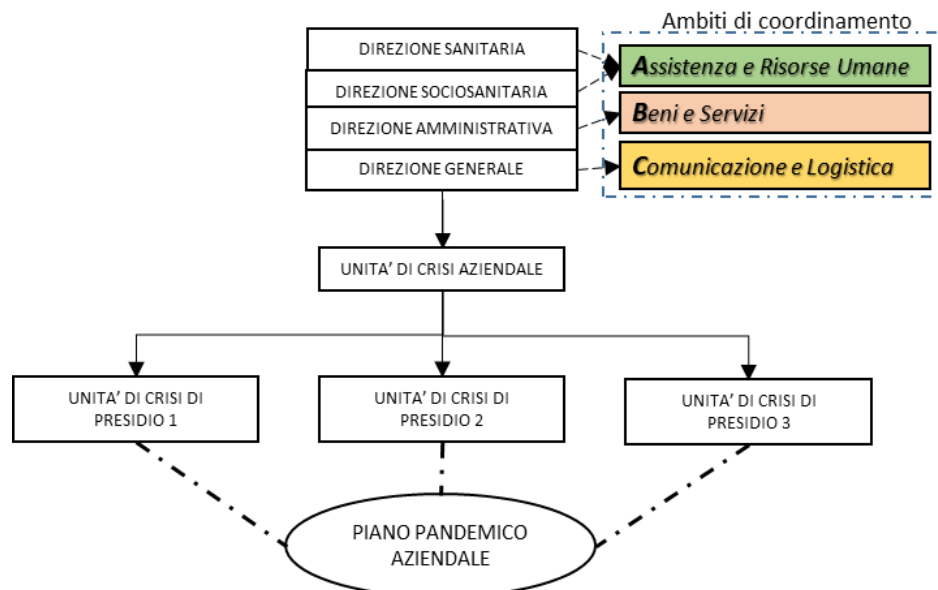
Minimizzare il potenziale impatto di un'emergenza pandemica sulle attività assistenziali ed è volto prioritariamente a mantenere la continuità dei servizi sanitari offerti ai cittadini, ridurre il rischio di contagio tra operatori e garantire gli impegni assunti con i clienti istituzionali.

Necessario definire una strategia aziendale orientata verso:

- l'individuazione dei livelli di responsabilità;
- l'attivazione di misure progressive correlate ai livelli di allerta;
- il monitoraggio delle iniziative intraprese;
- un intervento di revisione ed aggiornamento continuo.

n. 4 Periodi Pandemici

- ⇒ PERIODO INTERPANDEMICO
- ⇒ PERIODO DI ALLERTA PANDEMICO
- ⇒ PERIODO PANDEMICO
- ⇒ PERIODO POST PANDEMICO



**Composizione Unità di Crisi**

Funzioni
Direttore Sanitario
Direttore Sociosanitario
Direttore Medico DMPO Busto
Direttore Medico DMPO Saronno
Direttore Medico DMPO Gallarate
Direttore SITRA
Direttore DEUA
Direttore UO Malattie Infettive PO Busto
Direttore PS PPOO Busto A. e Gallarate
Direttore PS PO Saronno
Direttore UO Anestesia e Rianimazione PO Busto
Direttore UO Anestesia e Rianimazione PO Saronno
Direttore UO Farmacia Busto A. In assenza, Farmacista UO Farmacia Ospedaliera Aziendale (per il coordinamento funzionale delle attività di rifornimento e distribuzioni dei DPI)
Direttore UO Farmacia ospedaliera di integrazione territoriale Gallarate
RSPP
Medico Competente
Direttore UO Tecnico Patrimoniale
Direttore UO Logistica, Gestione Servizi Economici e Lavori
Direttore UO Gestione Acquisti
Responsabile FA Sistemi Informativi
Direttore UO Risorse Umane
Responsabile UO Ingegneria Clinica
Direttore UO Servizio di Medicina di Laboratorio
Direttore UO Medicina Busto A.
Direttore Dipartimento per la continuità Assistenziale e delle Cronicità
Direttore UO Pneumologia

n. 3 Gruppi di lavoro:

1. **Assistenza e Risorse Umane**, coordinato da: *Direzione Sanitaria e Direzione Sociosanitaria*;
2. **Beni e Servizi**, coordinato da: *Direzione Amministrativa*;
3. **Comunicazione e Logistica**, coordinato da: *Direzione Generale*.

I gruppi si incontrano regolarmente e definiscono o aggiornano per ogni piano di azione le relative procedure. In questo modo il piano diventa uno strumento di lavoro e di risoluzione dei problemi.



**Composizione Gruppi di Lavoro**

Gruppo	Unità Operativa / Funzione Aziendale
<u>A</u>SSISTENZA E RISORSE UMANE	Direzioni Mediche di Presidio
	Direttore DEUA
	UO Malattie Infettive
	SITRA
	Risorse Umane
	Medico Competente
	Servizio Prevenzione e Protezione
	Direttore Dipartimento Chirurgico
	Flussi Informativi e Controllo di Gestione
	Ufficio Qualità
	Ufficio Formazione
<u>B</u>ENI E SERVIZI	Tecnico Patrimoniale
	Farmacia
	Ingegneria clinica
	Gestione Acquisti
	Logistica, Gestione Servizi Economici e Lavori
	Risorse Economiche Finanziarie
<u>C</u>OMUNICAZIONE E LOGISTICA	Accettazione Amministrativa
	Sistemi Informativi
	URP
	Redazione Web
	Addetto Stampa
	Tecnico Patrimoniale

Attivazione per scenari

Periodo	Macro Attività	Responsabile
PERIODO INTERPAN-DEMICO	Monitoraggio degli standard individuati per ciascuna area strategica	Responsabili di Unità Organizzativa
PERIODO DI ALLERTA PANDEMICA	Monitoraggio delle aree strategiche e previsione degli scenari (definizione dei gradi di attivazione)	Unità di Crisi Aziendale
PERIODO PANDEMICO	Attivazione per scenari ingravescenti (grado minimo, intermedio, massimo, sovramassimale)	Unità di Crisi Aziendale Unità di Crisi di Presidio
PERIODO POST PAN-DEMICO	Ripristino e rimodulazione delle attività, con revisione delle procedure	Unità di Crisi di Presidio Responsabili di Unità Organizzativa

Trovate il Piano nella sua interezza nella Intranet Aziendale



con i suoi aggiornamenti. Inserite alla voce "cerca" il testo sotto riportato

A0255_P06_PN05 PIANO AZIENDALE RISPOSTA E RIPRISTINO.doc

