

IL TRATTAMENTO DEL DISTURBO DA GIOCO D'AZZARDO PRESSO I SerT

Nel territorio della ASST Valle Olona sono presenti tre SerT, specializzati nel trattamento del Disturbo da gioco d'azzardo.



www.noslot.regione.lombardia.it

Le équipe multi professionali sono composte da medici, psicologi-
psicoterapeuti, assistenti sociali ed educatori professionali che effettuano l'iter completo di valutazione, cura e riabilitazione dei soggetti e dei loro familiari con problematiche inerenti il gioco d'azzardo patologico. Il percorso di cura delle persone con problemi di gioco d'azzardo patologico e delle persone a loro vicine è in Regione Lombardia gratuito (Dgr. 856/13).

Contatta il SERT di:

Gallarate

Via Cavallotti 21
Tel. 0331.777895
sert.gallarate@asst-valleolona.it

Busto Arsizio

Via Novara 48
Tel. 0331.353759
sert.busto@asst-valleolona.it

Saronno

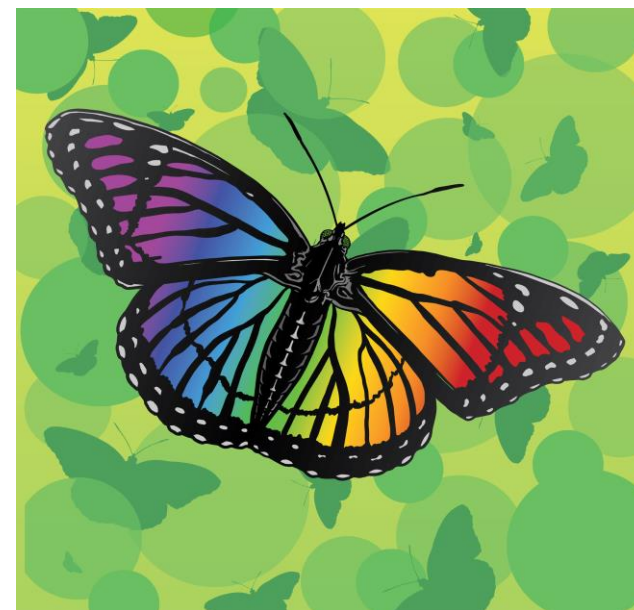
Via Varese 196
Tel. 02.9626478
sert.saronno@asst-valleolona.it

Per ulteriori informazioni:
www.asst-valleolona.it



**+ GIOCHI
+ PERDI**

Direzione Socio Sanitaria
Dipartimento di Salute mentale
e delle Dipendenze
Struttura Semplice Dipartimentale SerT



**LIBERI
DAL GIOCO D'AZZARDO**

**NON LASCIARE
CHE SIA LA FORTUNA
A DECIDERE PER TE**

**SCEGLI DI NON METTERE IN
GIOCO LA TUA VITA**



Sistema Socio Sanitario
Regione Lombardia
ASST Valle Olona

COS'È IL GIOCO D'AZZARDO?

Si può parlare di gioco d'azzardo quando:

- 1) l'individuo mette in palio denaro o un oggetto di valore;
- 2) questa posta è irreversibile;
- 3) l'esito del gioco dipende principalmente o totalmente dal caso.

QUALI SONO I GIOCHI D'AZZARDO?

I giochi d'azzardo più diffusi sono: slot machine, gratta e vinci, lotto, superenalotto, bingo, corse, scommesse sportive, giochi di carte in generale, altri giochi on-line e tutti i giochi che puoi praticare nelle sale giochi.

PERCHÉ SI GIOCA?

Si può giocare per tanti motivi: semplice divertimento, desiderio di sfidare la fortuna e il destino, voler dimostrare la propria bravura, il sogno di una vita migliore...

CON L'AZZARDO TI GIOCHI LA VITA

IN QUALI CASI IL GIOCO DIVENTA UNA PATOLOGIA?

- ♣ quando non è solo un occasionale momento di svago;
- ♣ quando si spende più del denaro disponibile, contraendo anche debiti;
- ♣ quando non si riesce più a controllare il desiderio di giocare;
- ♣ quando si diventa irritabili e di cattivo umore se non si gioca o si perde al gioco;
- ♣ quando si mente per giocare;
- ♣ quando si torna a giocare per recuperare le perdite;
- ♣ quando si pensa al gioco quale attività più desiderata.

SCOPRI SE HAI PROBLEMI CON IL GIOCO

Hai mai sentito l'impulso a giocare somme di denaro sempre più elevate?

SI NO

Hai mai voluto tenere nascosta la quantità di soldi e il tempo che impieghi nel gioco alle persone che ti conoscono e ai tuoi parenti?

SI NO

Hai mai avuto voglia di smettere di giocare ma non ci sei riuscito?

SI NO

SE HAI RISPOSTO SÌ ANCHE AD UNA SOLA DI QUESTE DOMANDE POTRESTI AVERE UN PROBLEMA CON IL GIOCO CHE, SE SOTTOVALUTATO, POTREBBE TRASFORMARSI IN DIPENDENZA

FALSE CREDENZE POPOLARI SUL GIOCO D'AZZARDO

Se sono una persona fortunata nella vita, lo sono anche nel gioco.

FALSO: molti giocatori credono di essere persone fortunate anche se continuano a perdere denaro. Avere un portafortuna, fare riti propiziatori, pregare, sognare i numeri, non può in alcun modo influenzare il risultato del gioco.

Non importa se sto perdendo: quanto più insisto a giocare tanto più è probabile che recupererò i soldi persi.

FALSO: anche se occasionalmente è possibile vincere, quanto più tempo e quanto più denaro si gioca, tanto più si finirà col perdere perché **IL "BANCO" VINCE SEMPRE!!!**

Quando scommetto su un evento sportivo conoscere le squadre e i giocatori mi aiuterà a vincere.

FALSO: durante una partita possono accadere molte cose che lo spettatore non può prevedere, anche eventi che potrebbero accadere facilmente e che potrebbero ribaltare il risultato, per esempio l'infortunio del giocatore più forte.

Se mi appunto i risultati precedenti, potrò prevedere al meglio i risultati futuri (es. estrazione numeri ritardatari del Lotto).

FALSO: ogni giocata è indipendente dalla precedente. Per esempio, ogni estrazione del Lotto non ha niente a che vedere con quella precedente e non ha potere di influenza su quella successiva: tutti i numeri hanno sempre le stesse probabilità di uscire ad ogni estrazione.