

**1° CONVEGNO AZIENDALE SULLA
MEDICINA DI GENERE:**

verso una medicina personalizzata genere-specifica

**PIANO NAZIONALE PER L'APPLICAZIONE E LA
DIFFUSIONE DELLA MEDICINA DI GENERE**

in attuazione dell'articolo 3, comma 1, Legge 3/2018 "*Delega al Governo in materia di sperimentazione clinica di medicinali nonché disposizioni per il riordino delle professioni sanitarie e per la dirigenza sanitaria del Ministero della Salute*" G.U. n. 25 del 31/01/2018, di cui il presente Piano rappresenta una delle norme derivate.

Approvato dalla Conferenza Stato-Regioni il 30 maggio 2019

**Presentazione a cura della dott.ssa Paola Giuliani
Direttore Sanitario dell'ASST Valle Olona**

Sistema Socio Sanitario



Regione
Lombardia

ASST Valle Olona

Inquadramento generale della medicina di genere

- La Medicina di Genere o genere-specifica **studia l'influenza del sesso** (caratteristiche biologiche) **e del genere** (caratteristiche socio/culturali) sullo stato di salute e di malattia di ogni persona.
- La medicina genere-specifica considera oltre le somiglianze e le differenze fenotipiche della persona, **i determinanti di salute** (stili di vita, contesto socio-culturale e ambientale, ecc.) poiché anche questi fattori condizionano lo sviluppo, l'evolversi della malattia, la possibilità di accedere alle cure e la risposta alle stesse.
- Gli uomini e le donne, pur essendo soggetti alle medesime patologie, presentano **significative differenze** riguardo la suscettibilità, incidenza, sintomatologia, prognosi, progressione e risposta alla terapia nonché riguardo la percezione personale e sociale e le strategie di adattamento allo stato di salute/malattia.

Quindi, **i fattori biologici e socio-culturali determinano differenze tra uomini e donne in termini di stato di salute e accesso ai servizi sanitari.**

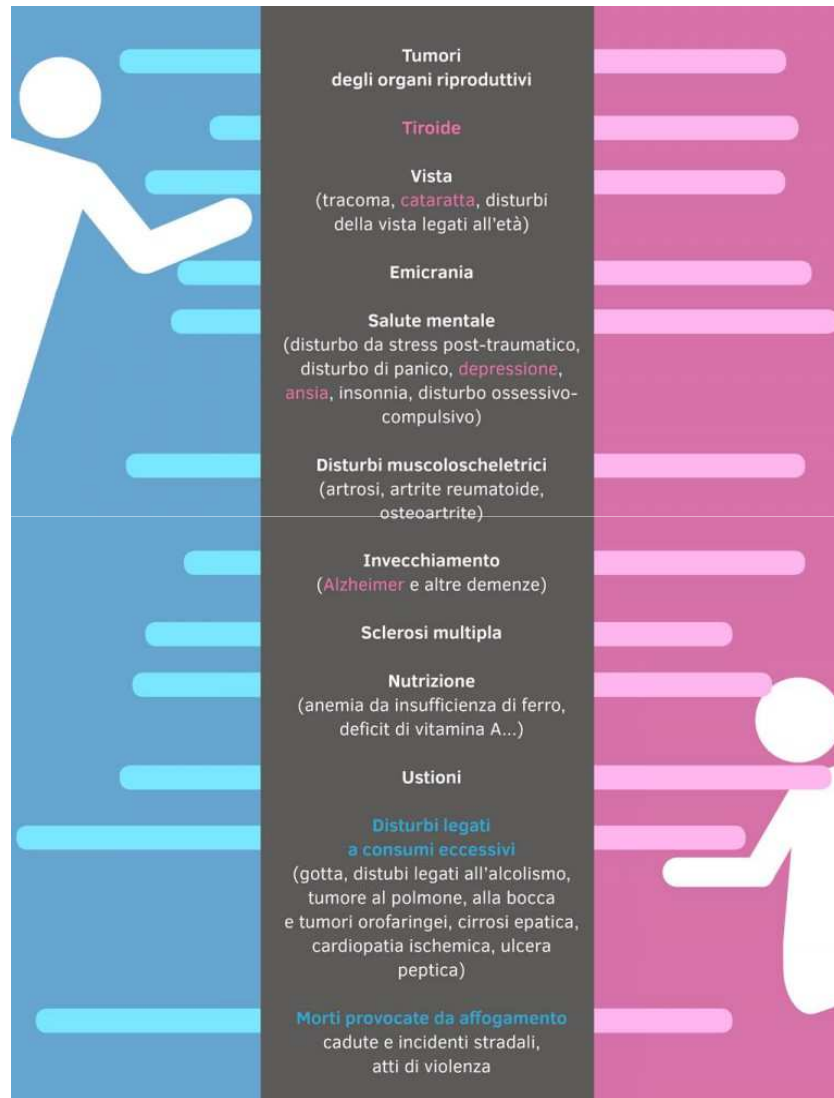
Sistema Socio Sanitario



Regione
Lombardia

ASST Valle Olona

Inquadramento generale della medicina di genere



Esistono alcuni settori della medicina nei quali la differenza di genere è già stata comprovata da evidenze cliniche, supportate dalla ricerca. Questi ambiti sono:

- Farmaci e dispositivi medici
- Malattie cardiovascolari
- Malattie neurologiche
- Malattie psichiatriche
- Malattie autoimmuni
- Pediatria
- Malattie metaboliche
- Oncologia
- Malattie respiratorie
- Malattie dermatologiche
- Malattie osteoarticolari
- Disordini dello sviluppo sessuale
- Infezioni virali e batteriche
- Vaccini

Sistema Socio Sanitario



Regione
Lombardia

ASST Valle Olona

Analisi del contesto internazionale e nazionale

Tutti gli Enti istituzionali che hanno come obiettivo la promozione della salute hanno promosso azioni specifiche volte a:

- Riconoscere il genere come determinante fondamentale di salute
- Eliminare le disuguaglianze di genere in campo sanitario
- Fornire indicazioni sull'interfaccia farmaci/dispositivi medici e differenze di genere
- Ridurre i rischi lavoro-correlati sulla salute delle donne
- Garantire, nelle sperimentazioni cliniche di farmaci e dispositivi medici, una rappresentanza paritetica delle donne

Tra questi, i principali sono:

Organizzazione Mondiale per la Sanità (OMS)

Comunità Europea (CE)

Agenzia Europea per il Farmaco (EMA)

Agenzia Europea per la Sicurezza e la Salute sul Lavoro (OSHA)

National Institutes of Health (NIH)

In Italia, i principali sono:

Istituto Superiore di Sanità (ISS), AGENAS, AIFA

Sistema Socio Sanitario



Regione
Lombardia

ASST Valle Olona

Principi, strategie di *governance* e obiettivi del piano per la medicina di genere

Il ***Piano Nazionale per la Medicina di Genere*** è adottato nel rispetto dei seguenti principi:

1. Previsione di un approccio interdisciplinare tra le diverse aree mediche e le scienze umane che tenga conto delle differenze derivanti dal genere, al fine di garantire l'appropriatezza della ricerca, della prevenzione, della diagnosi e della cura.
2. Promozione e sostegno della ricerca biomedica, farmacologica e psico-sociale basata sulle differenze di genere.
3. Promozione e sostegno dell'insegnamento della Medicina di Genere, garantendo adeguati livelli di formazione e di aggiornamento di tutto il personale medico e sanitario.
4. Promozione e sostegno dell'informazione pubblica sulla salute e sulla gestione delle malattie, in un'ottica di genere.

Esso è articolato in quattro aree, per ognuna delle quali sono definiti gli obiettivi generali e specifici:

- A. Percorsi clinici (prevenzione, diagnosi, cura e riabilitazione)**
- B. Ricerca e innovazione**
- C. Formazione e aggiornamento professionale**
- D. Comunicazione e informazione**

Sistema Socio Sanitario



Regione
Lombardia

ASST Valle Olona

Strategie di *governance* per l'attuazione del Piano in ASST Valle Olona

AZIONI IN ESSERE

- ✓ Promozione di programmi di screening e prevenzione (Open-day, Open-week, ecc.).
- ✓ Analisi dei dati relativi alla salute e alla sicurezza sul lavoro tenendo conto delle differenze di genere (infortuni, malattie professionali, stress lavoro-correlato).
- ✓ Inserimento nel Piano formativo aziendale di attività formative accreditate ECM finalizzate alla promozione e alla diffusione della MdG in tutte le discipline.
- ✓ Presenza sul sito aziendale di una sezione di MdG dove sono disponibili risorse informative su salute e medicina genere-specifica.

AZIONI DA IMPLEMENTARE

- ✓ Istituzione di un Tavolo Aziendale o Gruppo di Lavoro Multidisciplinare di coordinamento sulla MdG. Documentare e rendere fruibili per gli operatori le buone pratiche individuate.
- ✓ Produzione sistematica e diffusa dell'analisi dei dati aziendali sesso-stratificati (analisi dei ricoveri, consumo di farmaci, utilizzo di dispositivi medici, etc.).
- ✓ Attuare percorsi di presa in carico della persona in un'ottica di genere; predisporre e implementare PDTA genere-specifici nell'ambito delle UU.OO. e proporre raccomandazioni e documenti utili nella definizione dei PDTA.
- ✓ Inserimento di un esperto di MdG nei comitati scientifici, tavoli, commissioni, ecc.

*Ciò che si pensava uguale, risulta diverso
Ciò che si pensava diverso, risulta uguale*



Grazie per l'attenzione