

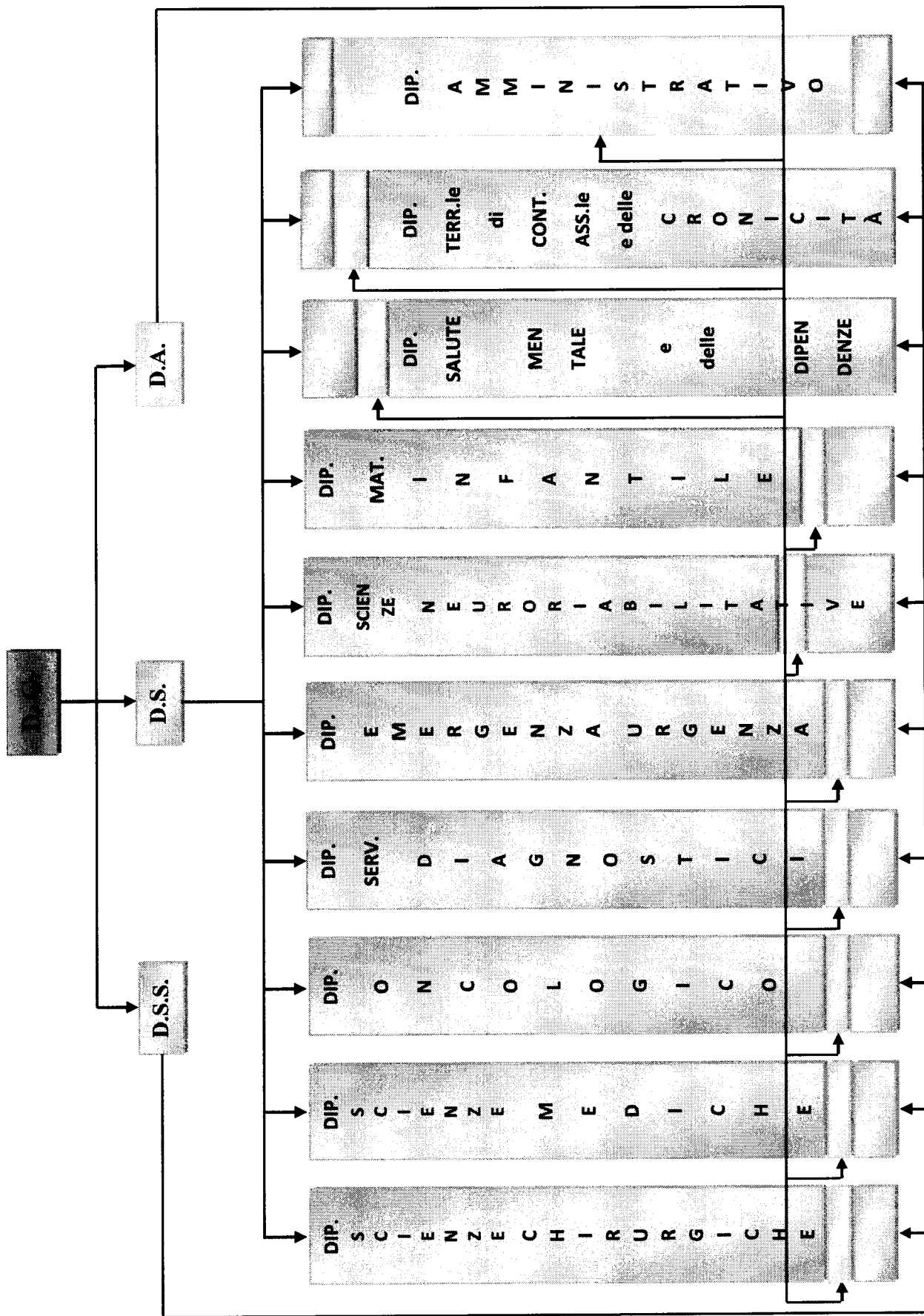
Sistema Socio Sanitario

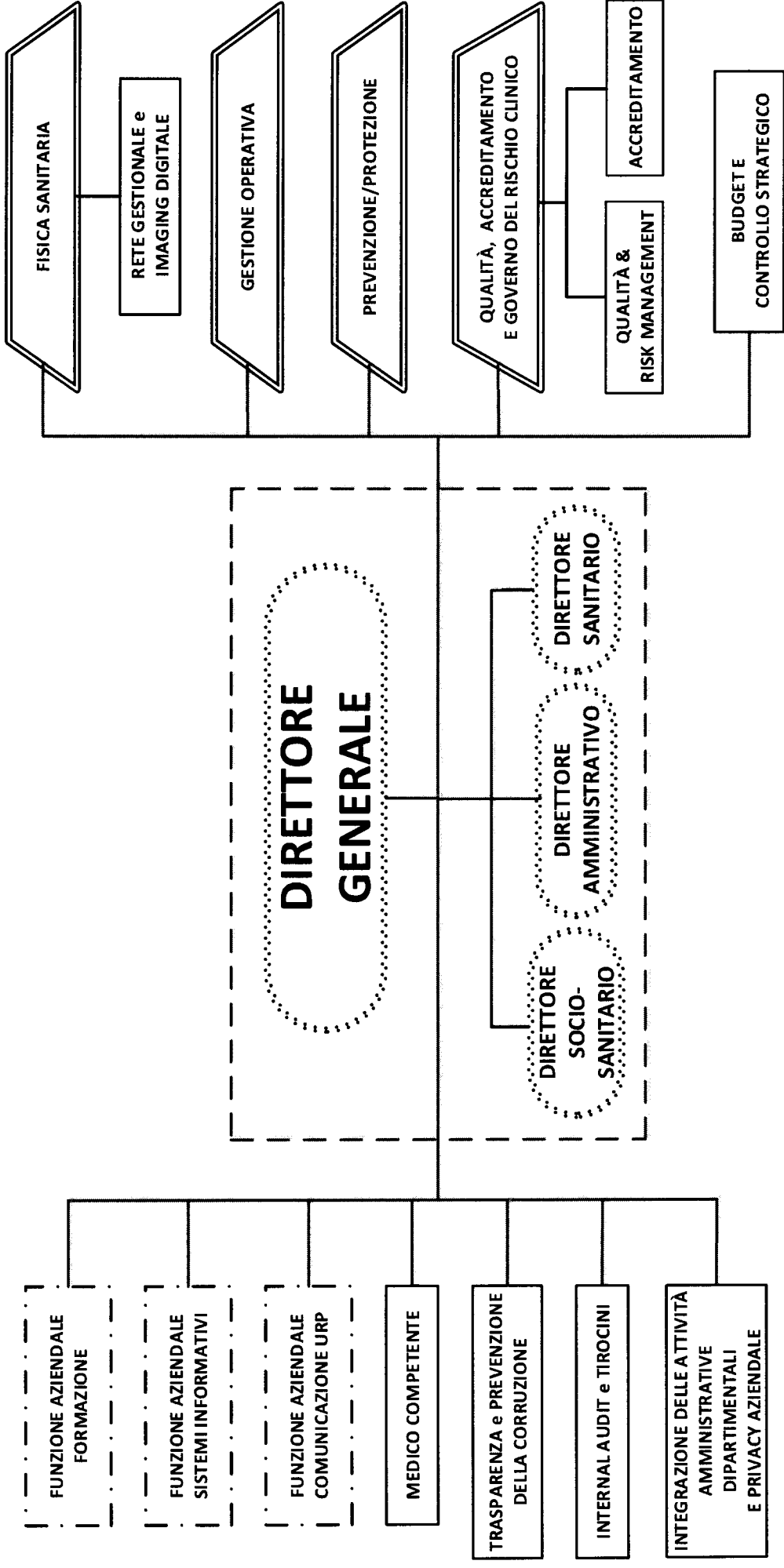


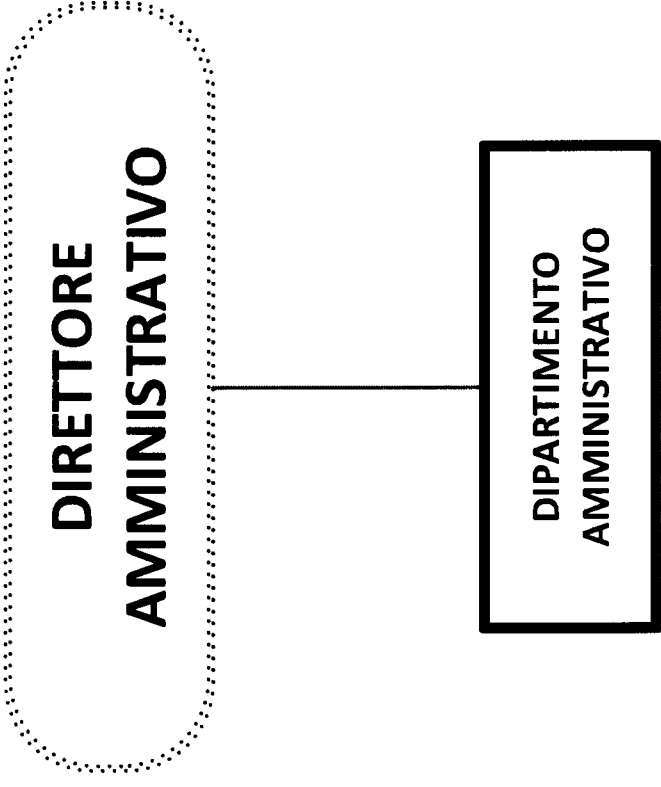
Regione  
Lombardia

ASST Valle Olona

# ORGANIGRAMMA PROPOSTO



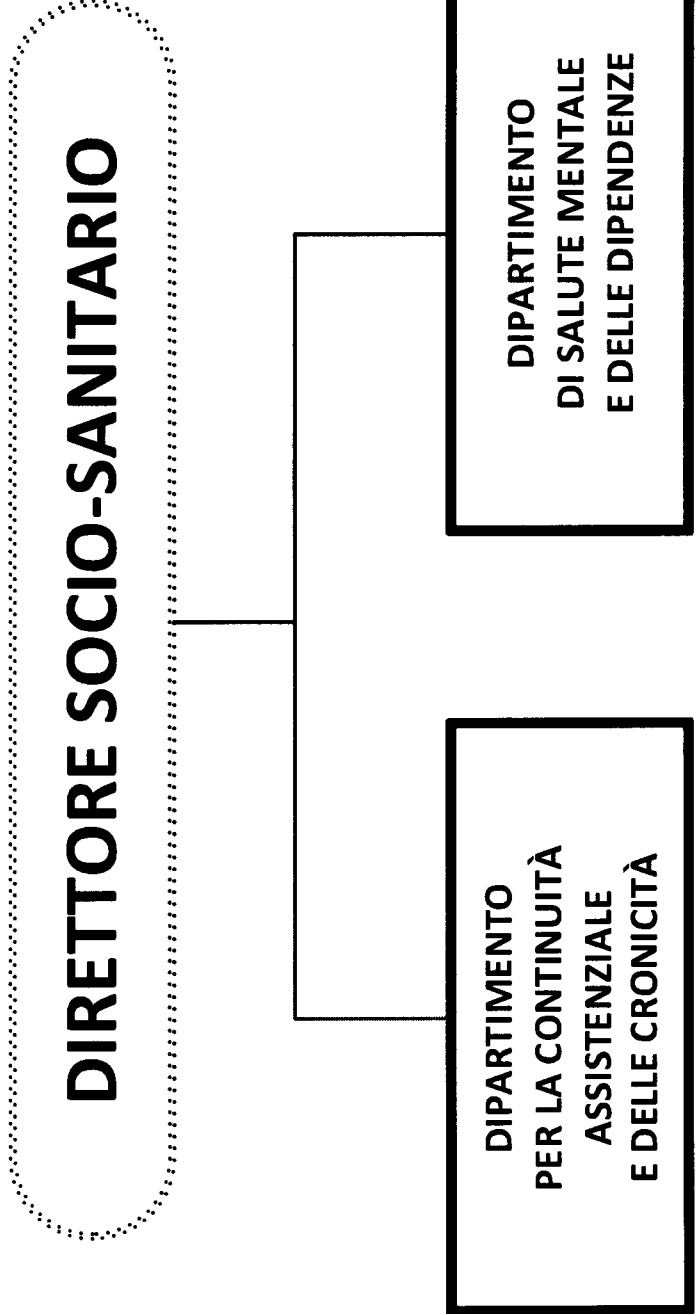




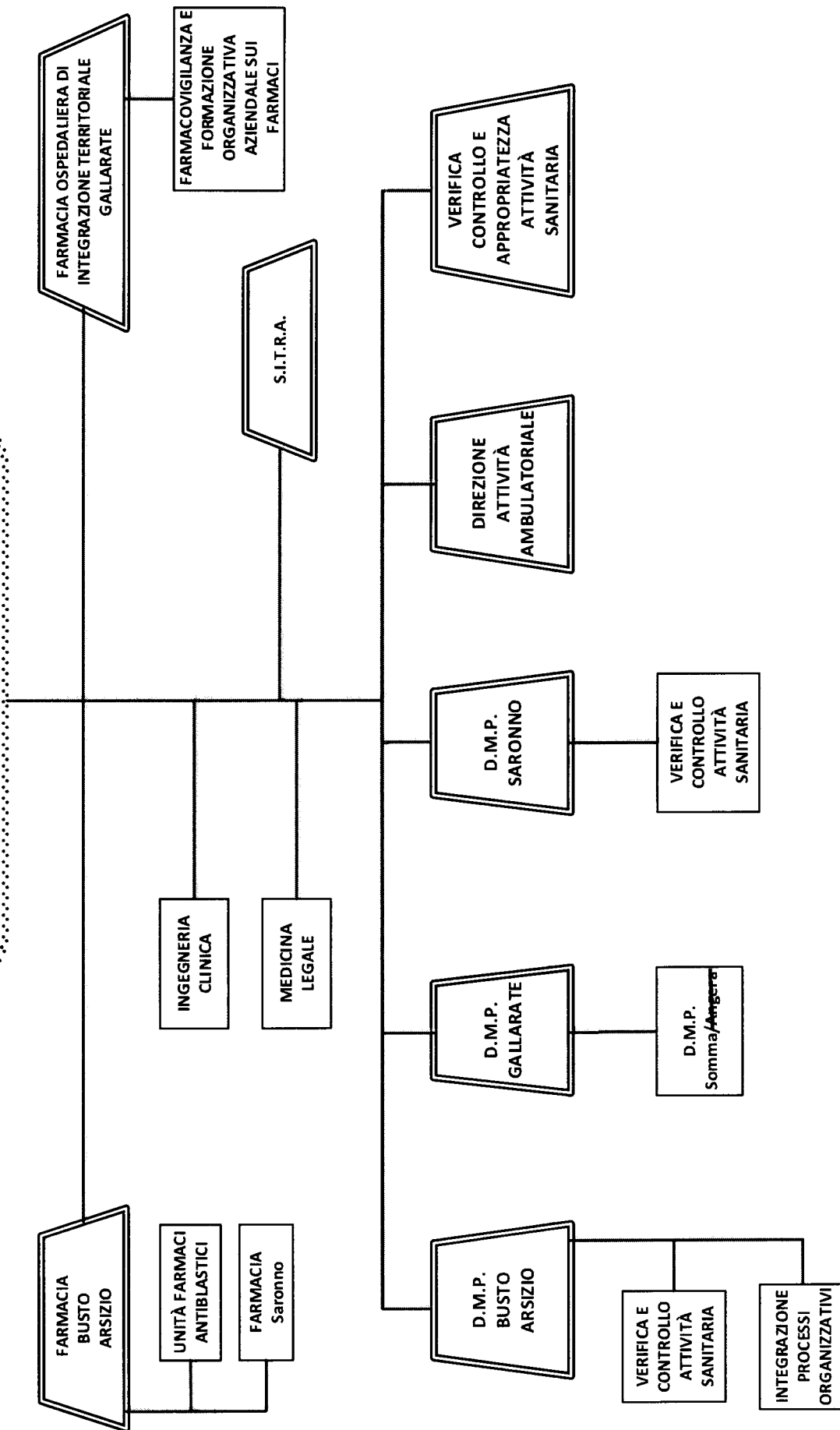
# DIRETTORE SOCIO-SANITARIO

DIPARTIMENTO  
PER LA CONTINUITÀ  
ASSISTENZIALE  
E DELLE CRONICITÀ

DIPARTIMENTO  
DI SALUTE MENTALE  
E DELLE DIPENDENZE



# DIRETTORE SANITARIO



# DIRETTORE AMMINISTRATIVO

## DIPARTIMENTO AMMINISTRATIVO

PREVENZIONE  
INCENDI

GESTIONE  
ACQUISTI

AFFARI  
GENERALI  
E ISTITUZIONALI

RISORSE  
UMANE

SPEDALITÀ  
E  
ACCETTAZIONE  
AMMINISTRATIVA  
TERRITORIALE

ACCETTAZIONE  
AMMINISTRATIVA  
SPECIALISTICA  
AMBULATORIALE  
OSPEDALIERA

RISORSE  
ECONOMICO  
FINANZIARIE

AFFARI LEGALI  
E DELLE  
ASSICURAZIONI

TECNICO  
PATRIMONIALE

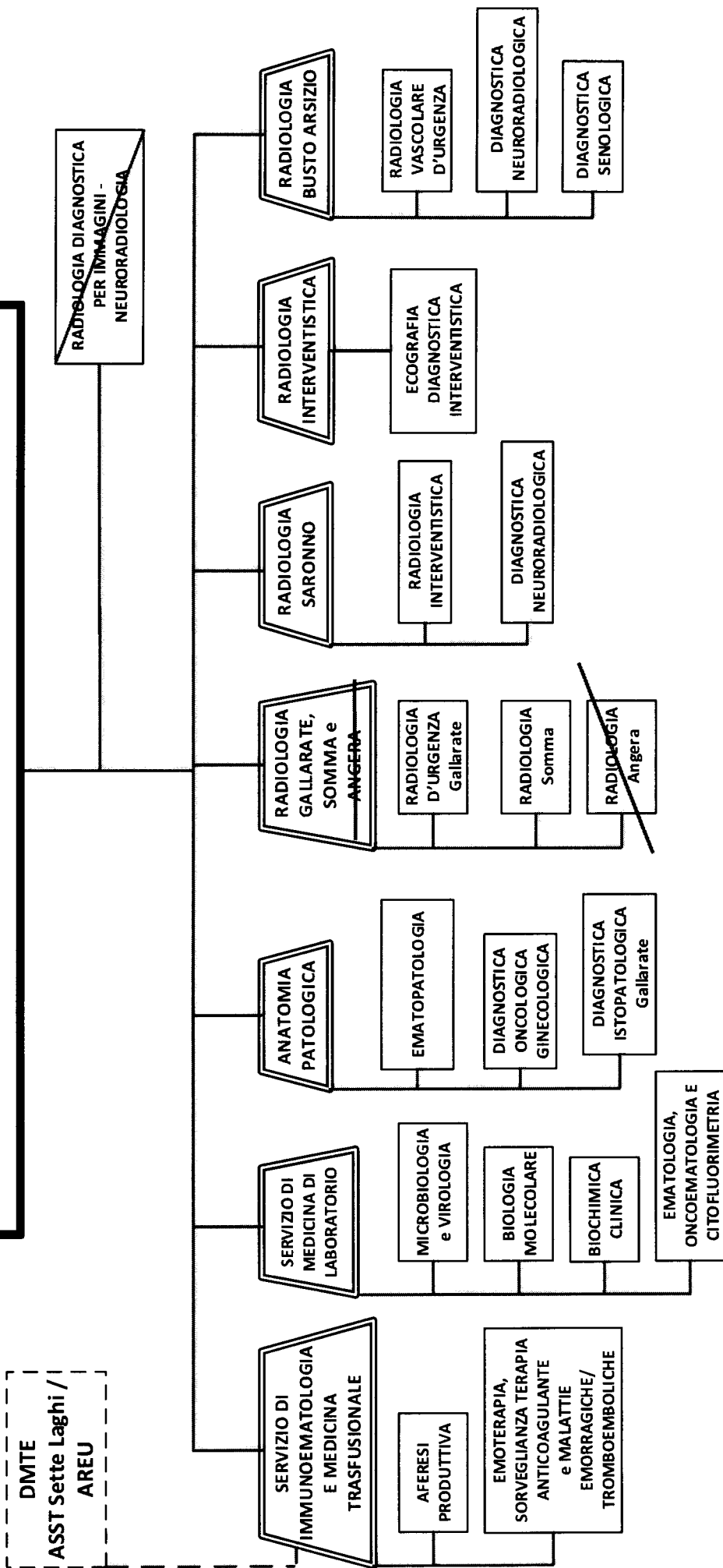
GIURIDICO e  
RELAZIONI  
SINDACALI

LOGISTICA  
GESTIONE  
SERVIZI  
ECONOMICI E  
LAVORI

CONTABILITÀ  
GENERALE e  
FLUSSI  
FINANZIARI

# DIRETTORE SANITARIO

## DIPARTIMENTO SERVIZI DIAGNOSTICI

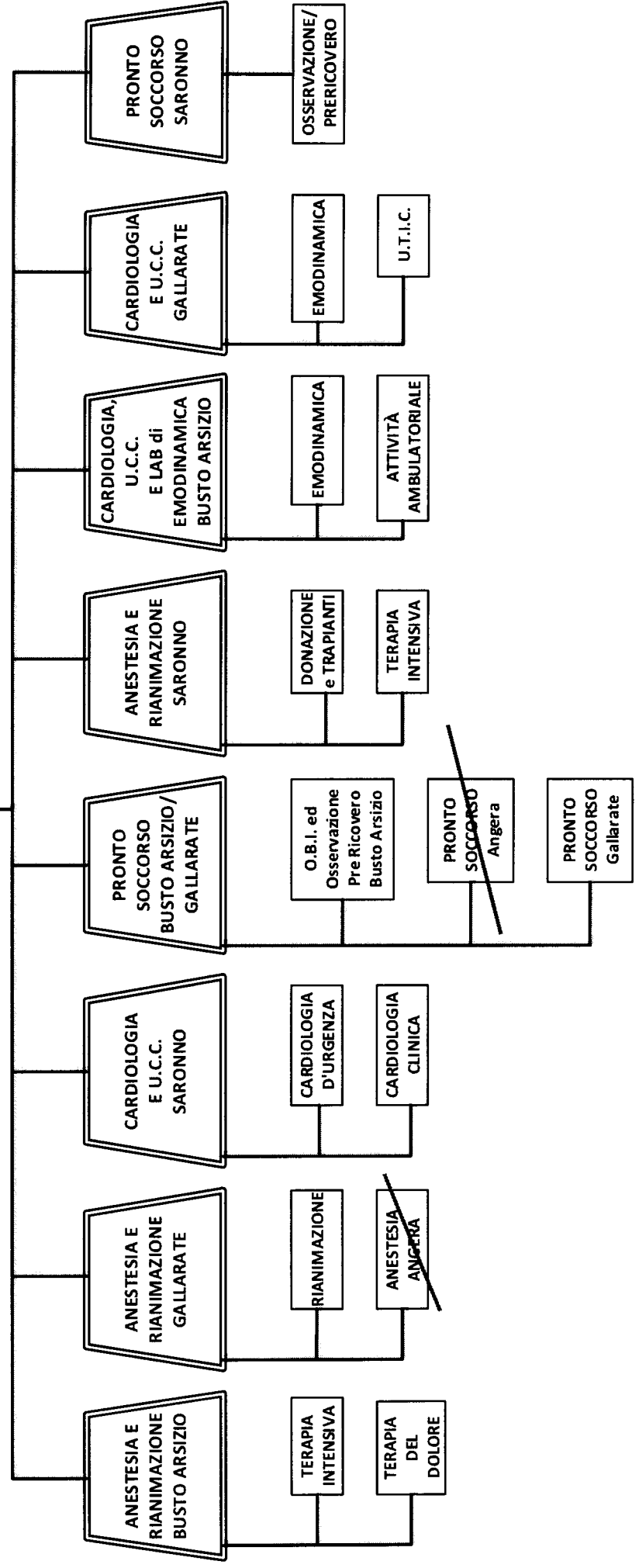




# DIRETTORE SANITARIO

## DIPARTIMENTO EMERGENZA URGENZA ED ACCETTAZIONE

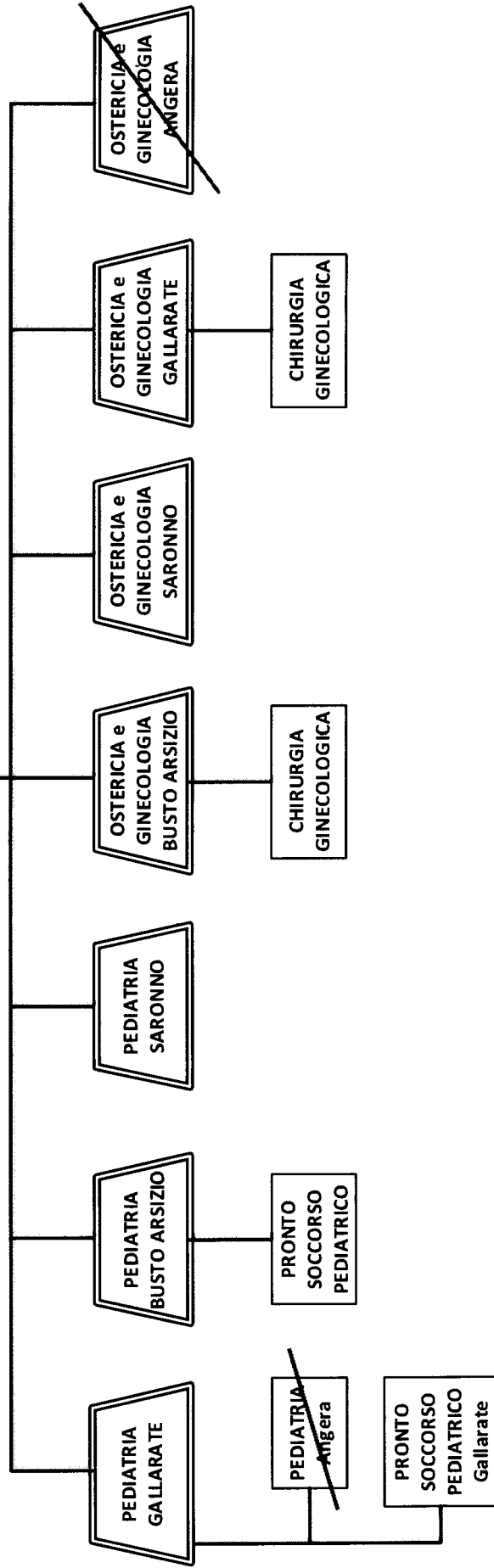
~~CARDIOLOGIA -  
ELETTROFISIOLOGIA~~





# DIRETTORE SANITARIO

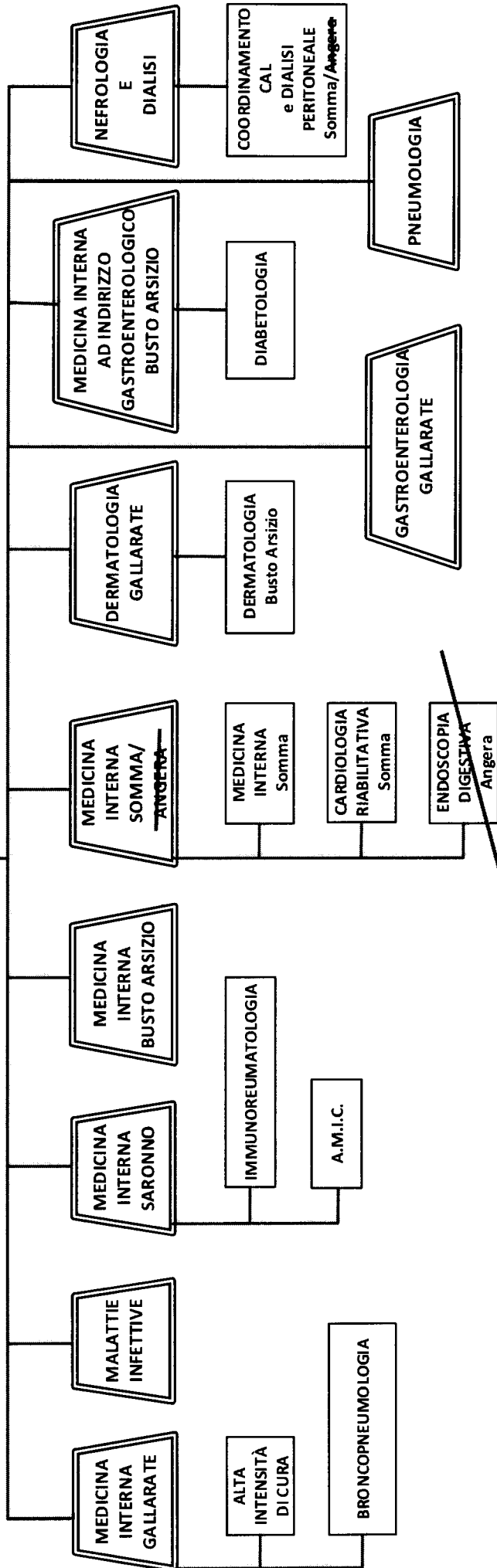
## DIPARTIMENTO MATERNO INFANTILE



**DIRETTORE SANITARIO**

**DIPARTIMENTO DI SCIENZE MEDICHE**

~~MALATTIE ENDOCRINE -  
DIABETOLOGIA~~  
Gallarate

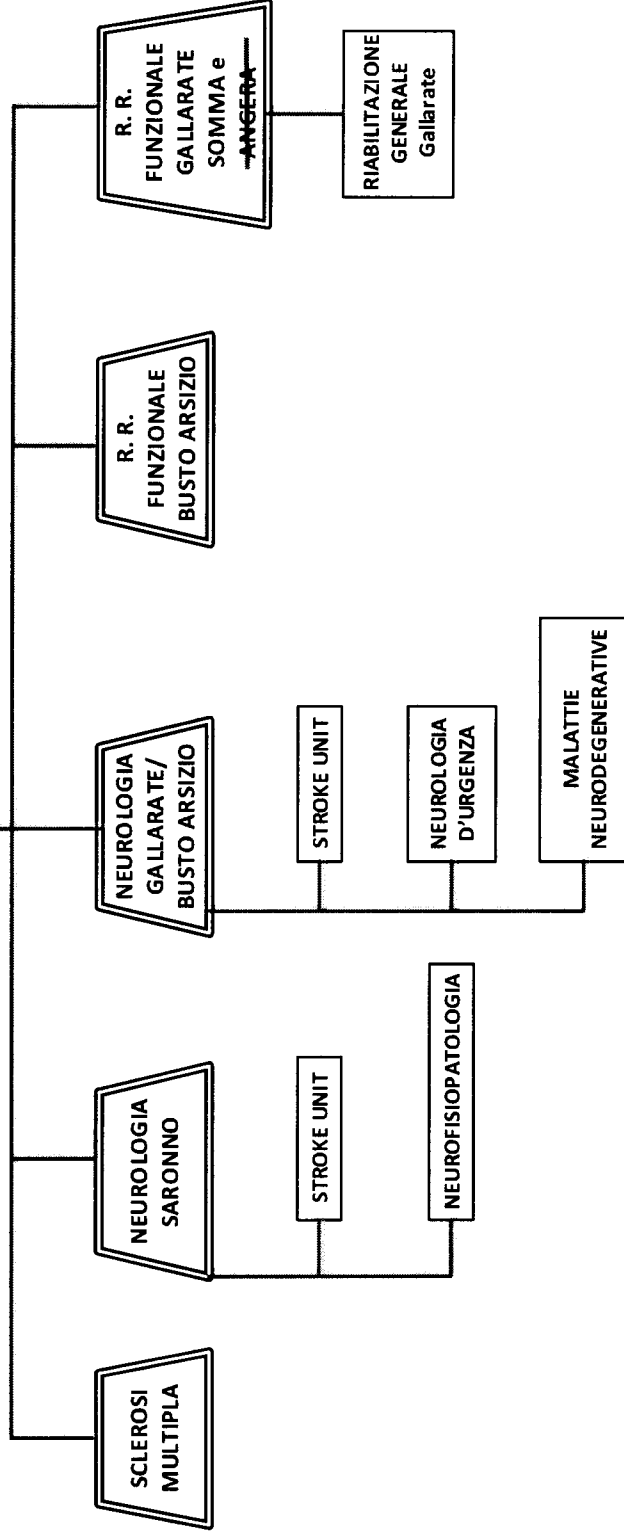


PNEUMOLOGIA

GASTROENTEROLOGIA GALLARATE

**DIRETTORE SANITARIO**

**DIPARTIMENTO DI SCIENZE NEURORIABILITATIVE**



**DIRETTORE SANITARIO**

**DIPARTIMENTO ONCOLOGICO**

~~MEDICINA NUCLEARE~~  
Gallarate

MEDICINA  
NUCLEARE

RADIOTERAPIA

ONCOLOGIA  
SARONNO

ATTIVITÀ  
AMBULATORIALE

ONCOLOGIA  
GALLARATE

ONCOEMATOLOGIA

DAY HOSPITAL  
ONCOLOGICO

EMATOLOGIA

EMATOLOGIA  
E  
TRAPIANTI

# DIRETTORE SOCIO-SANITARIO

## DIPARTIMENTO PER LA CONTINUITÀ ASSISTENZIALE E DELLE CRONICITÀ

~~HOSPICE E CURE  
PALIATIVE  
TERRITORIALI~~

~~COORDINAMENTO DELLA  
INTEGRAZIONE GESTIONALE~~

~~GESTIONE-CONNESSIONI RETE  
TERRITORIALE (R.I.C.C.A.)~~

ATTIVITÀ VACCINALE AZIENDALE  
E RETE INTEGRATA  
MATERNO INFANTILE (R.I.M.I.)  
E INTEGRAZIONE ATTIVITÀ  
SOCIOSANITARIE AREA TERRITORIALE  
GALLARATE/SOMMA LOMBARDO

PIANIFICAZIONE ATTIVITÀ  
RETE TERRITORIALE  
E AREA DELLA MEDICINA  
SPECIALISTICA AMBULATORIALE

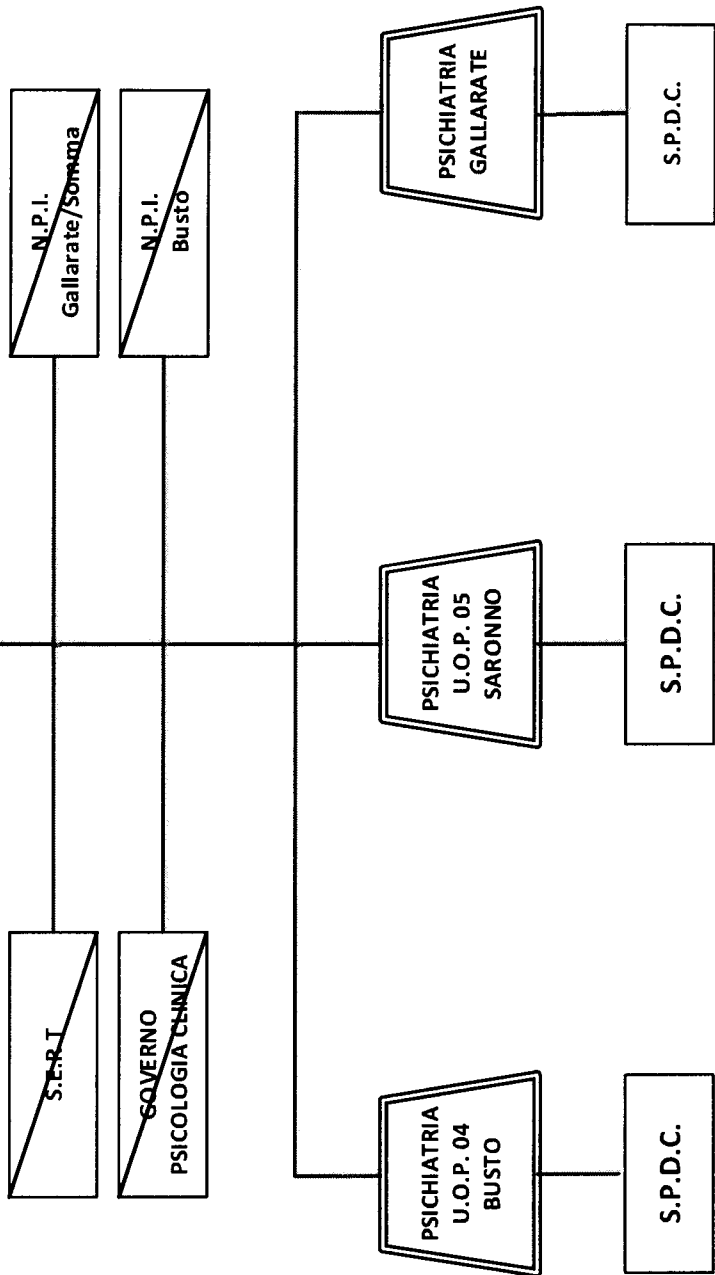
MEDICINA LEGALE  
E CERTIFICATIVA AZIENDALE  
- INTEGRAZIONE  
ATTIVITÀ SOCIOSANITARIE  
AREA TERRITORIALE SARONNO

CONTINUITÀ  
CLINICO ASSISTENZIALE  
- INTEGRAZIONE ATTIVITÀ  
SANITARIE E SOCIOSANITARIE  
AREA TERRITORIALE  
BUSTO ARSIZIO/CASTELLANZA

PROGRAMMAZIONE  
E CONTROLLO  
RETE TERRITORIALE

**DIRETTORE SOCIO-SANITARIO**

**DIPARTIMENTO DI SALUTE MENTALE  
E DELLE DIPENDENZE**





**DIRETTORE  
SANITARIO**

**DIPARTIMENTO  
ONCOLOGICO**

**DIPARTIMENTO  
DI  
SCIENZE  
CHIRURGICHE**

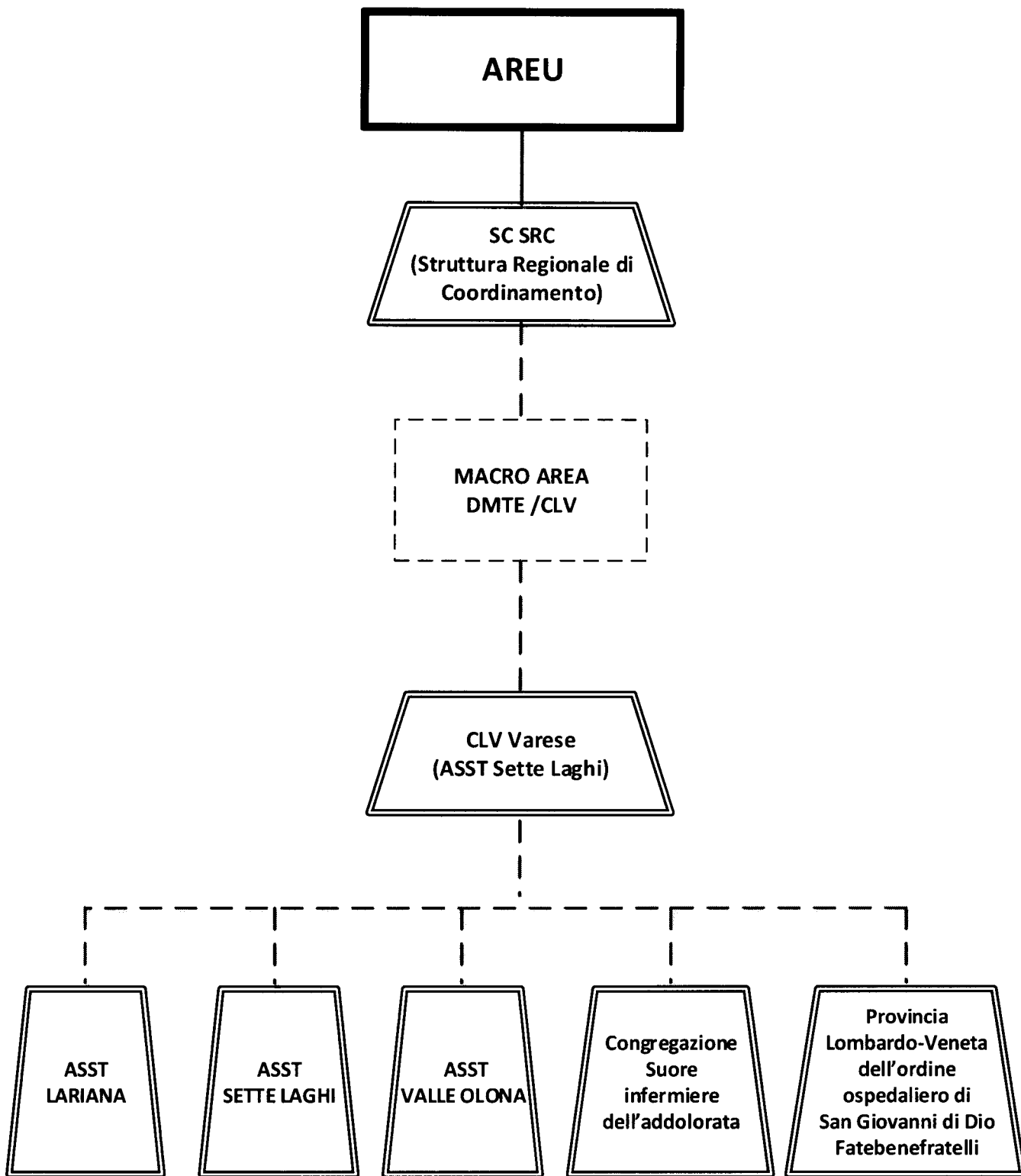
**DIPARTIMENTO  
SERVIZI  
DIAGNOSTICI**

**DIPARTIMENTO  
MATERNO  
INFANTILE**

**DIPARTIMENTO  
EMERGENZA  
URGENZA ED  
ACCETTAZIONE**

**DIPARTIMENTO DI  
SCIENZE MEDICHE**

**DIPARTIMENTO DI  
SCIENZE  
NEUORIABILITATIVE**



**DIPARTIMENTO TRASFUSIONALE  
INTERAZIENDALE  
CAPOEILA-ASST SETTE LAGHI**

**ASST SETTE LAGHI  
CAPOEILA**  
UOC  
IMMUNOMATOLOGIA  
E MEDICINA TRASFUSIONALE

**ATS INSUBRIA**  
DIREZIONE  
SANITARIA

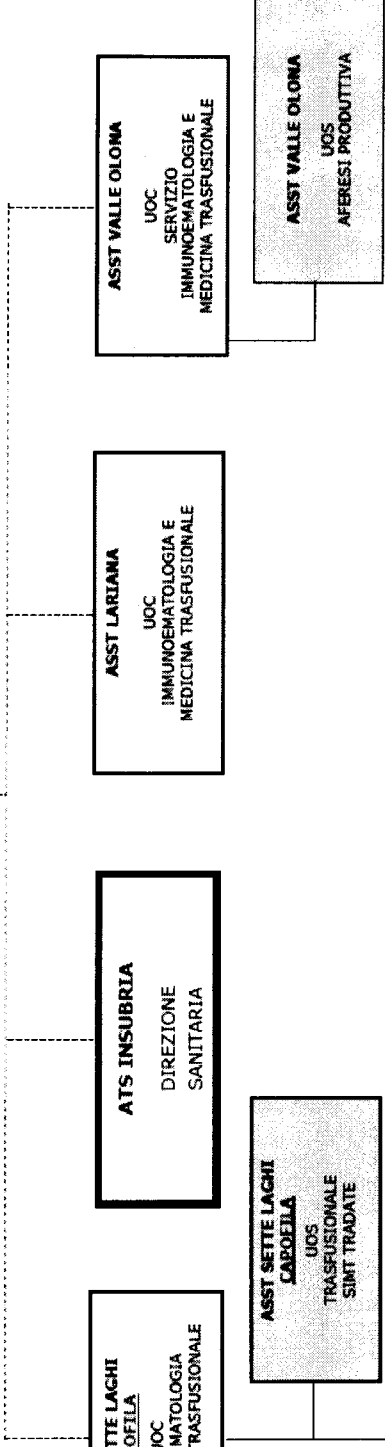
**ASST LARIANA**  
UOC  
IMMUNOMATOLOGIA E  
MEDICINA TRASFUSIONALE

**ASST VALLE D'OLMA**  
UOC  
SERVIZIO  
IMMUNOMATOLOGIA E  
MEDICINA TRASFUSIONALE

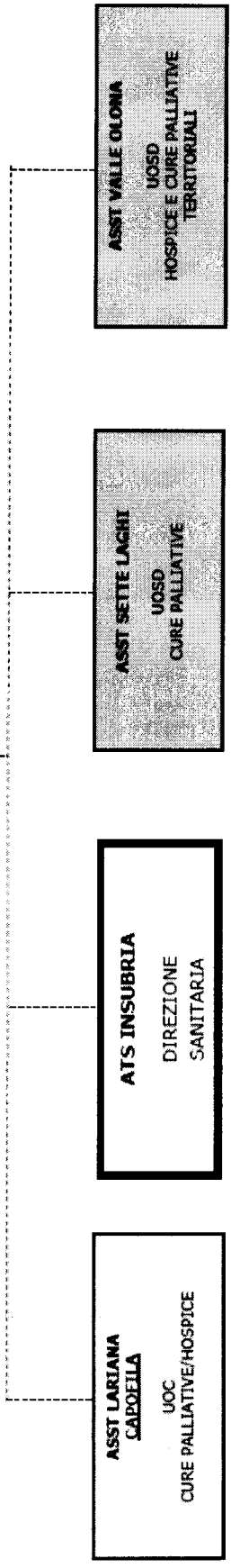
**ASST SETTE LAGHI  
CAPOEILA**  
UOS  
TRASFUSIONALE  
SIMT TRADATE

**ASST SETTE LAGHI  
CAPOEILA**  
UOS  
AFERESI PRODUTTIVA E  
TERAPEUTICA

**ASST VALLE D'OLMA**  
UOS  
AFERESI PRODUTTIVA



**DIPARTIMENTO INTERAZIENDALE  
CURE PALLIATIVE (DCP)  
CAPOEILA- ASST LARIANA**



**DIPARTIMENTO INTERAZIENDALE  
ONCOLOGICO (DIPO)  
CARDELLA: ASST VALLE OLONA**

ASST VALLE OLONA  
CARDELLA  
UOC  
ONCOLOGIA SARONNO

ASST VALLE OLONA  
CARDELLA  
UOC  
ONCOLOGIA GALLARATE

ASST VALLE OLONA  
CARDELLA  
UOC  
EMATOLOGIA

ASST VALLE OLONA  
CARDELLA  
UOC  
RADIOTERAPIA

ASST VALLE OLONA  
CARDELLA  
UOC  
MEDICINA NUCLEARE

ATS INSUBRIA  
DIREZIONE  
SANITARIA

ASST LARIANA  
UOC  
ONCOLOGIA

ASST SETTE LAGHI  
UOC  
ONCOLOGIA

ASST SETTE LAGHI  
UOSO  
BREAST UNIT

