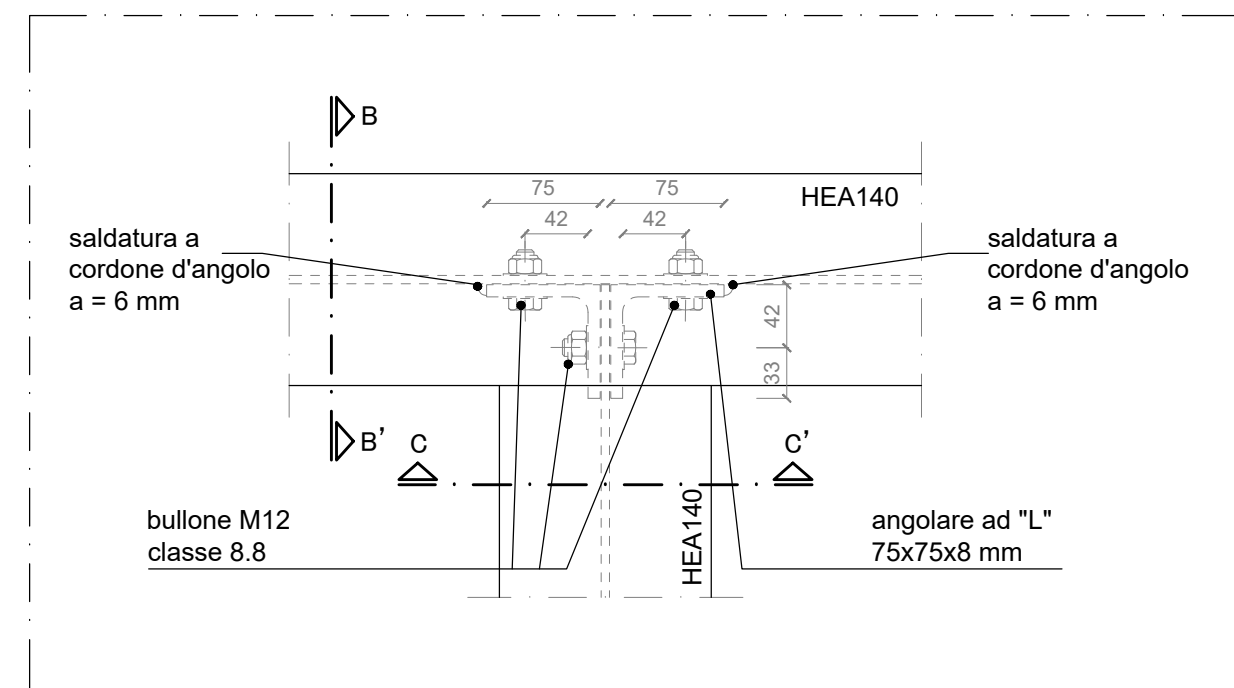
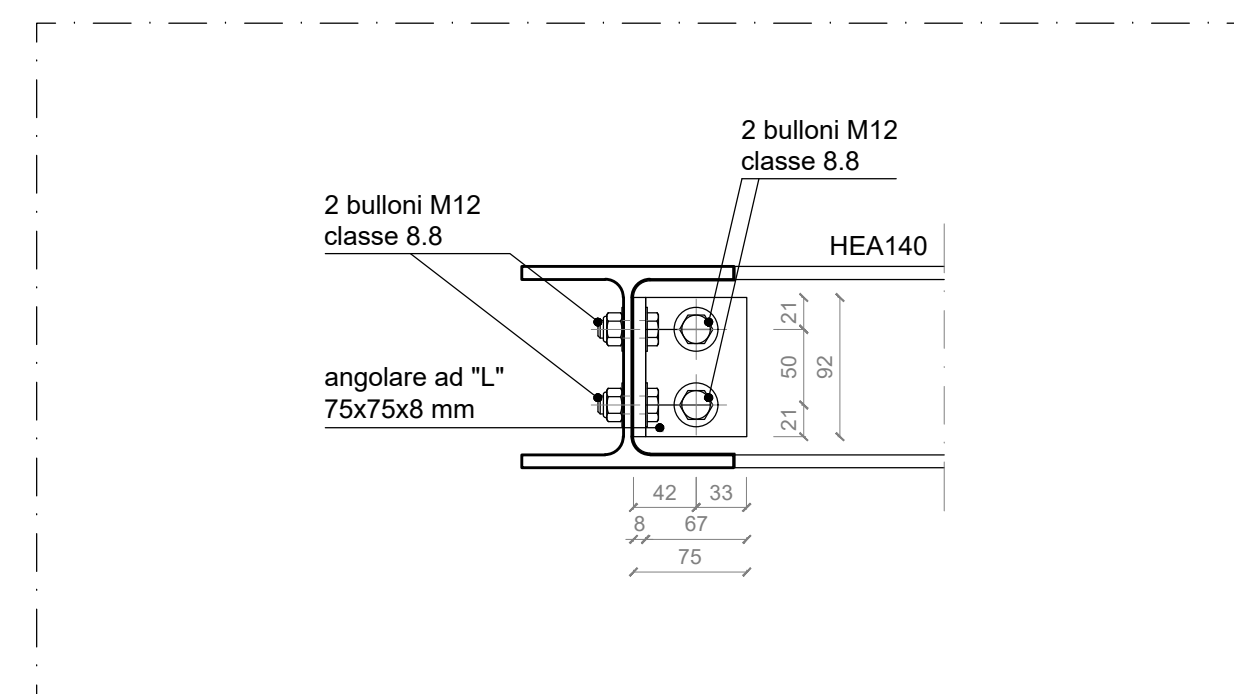


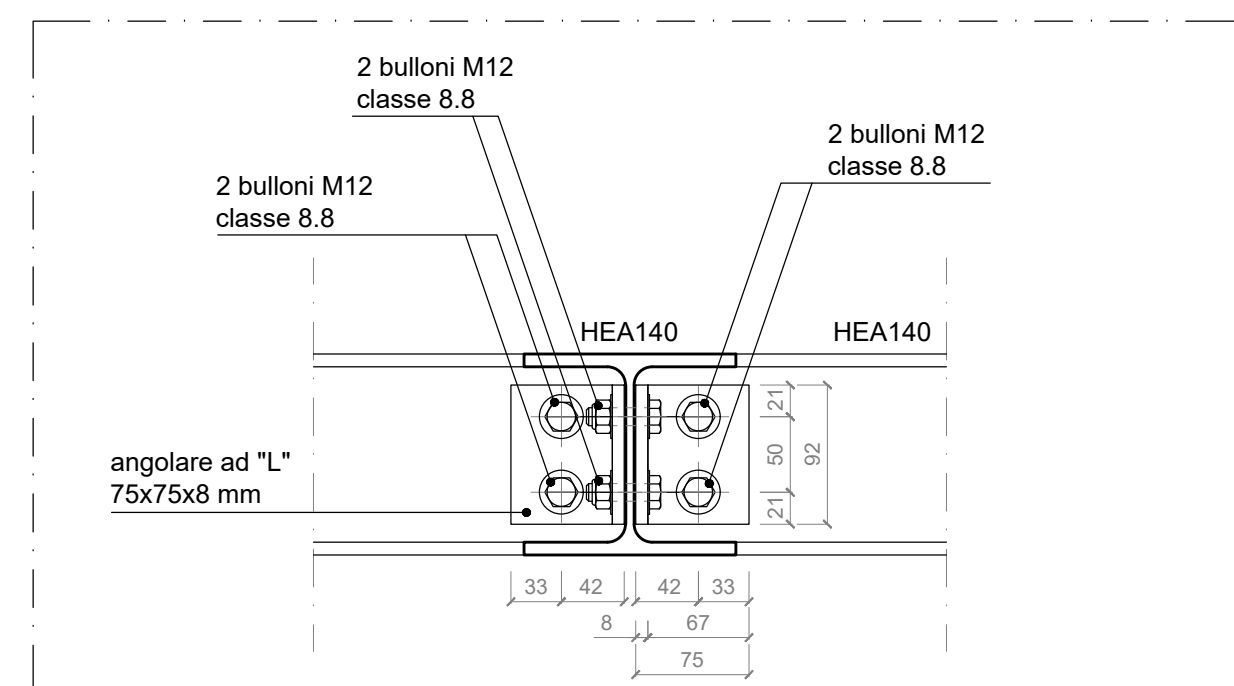
INQUADRAMENTO GENERALE  
Piano Secondo



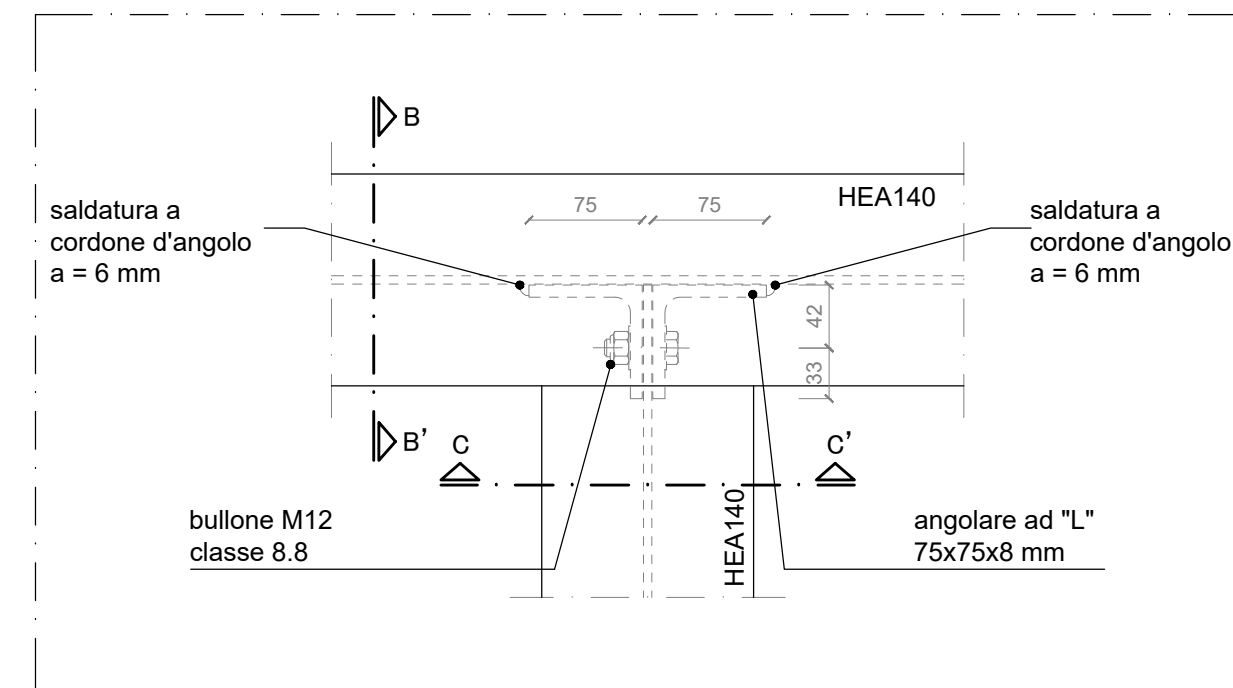
NODO TIPO 2 - Pianta  
scala 1:5



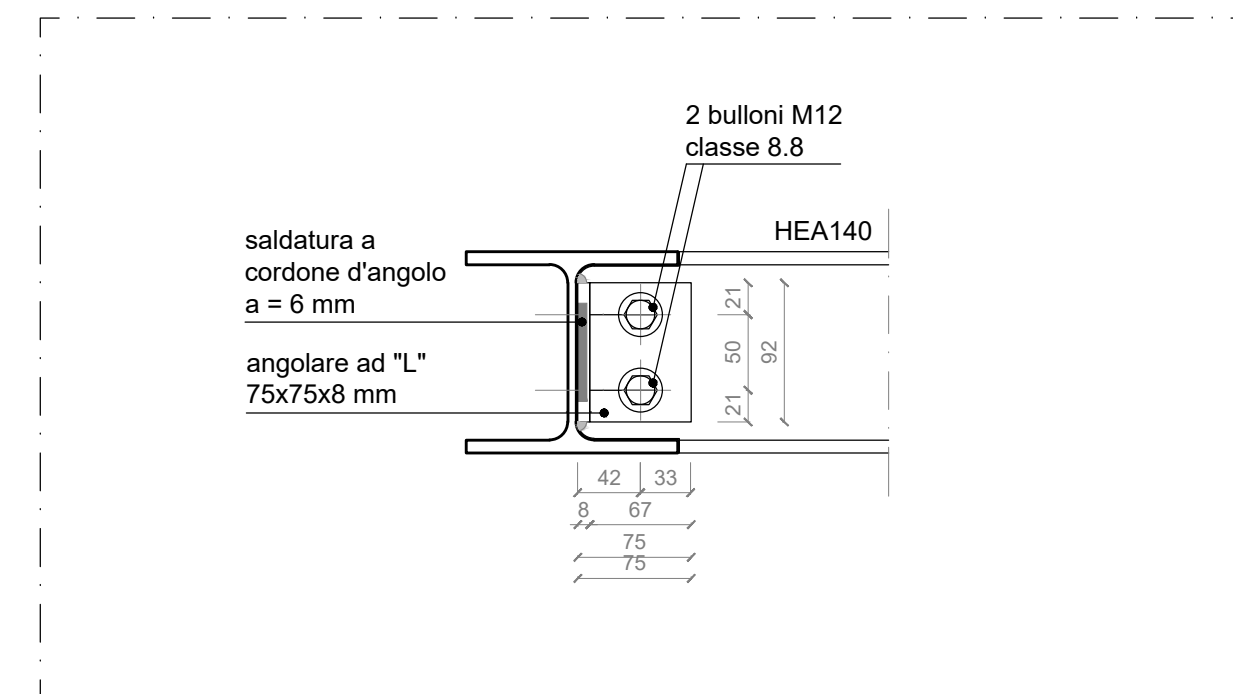
NODO TIPO 2 - Sezione B-B'  
scala 1:5



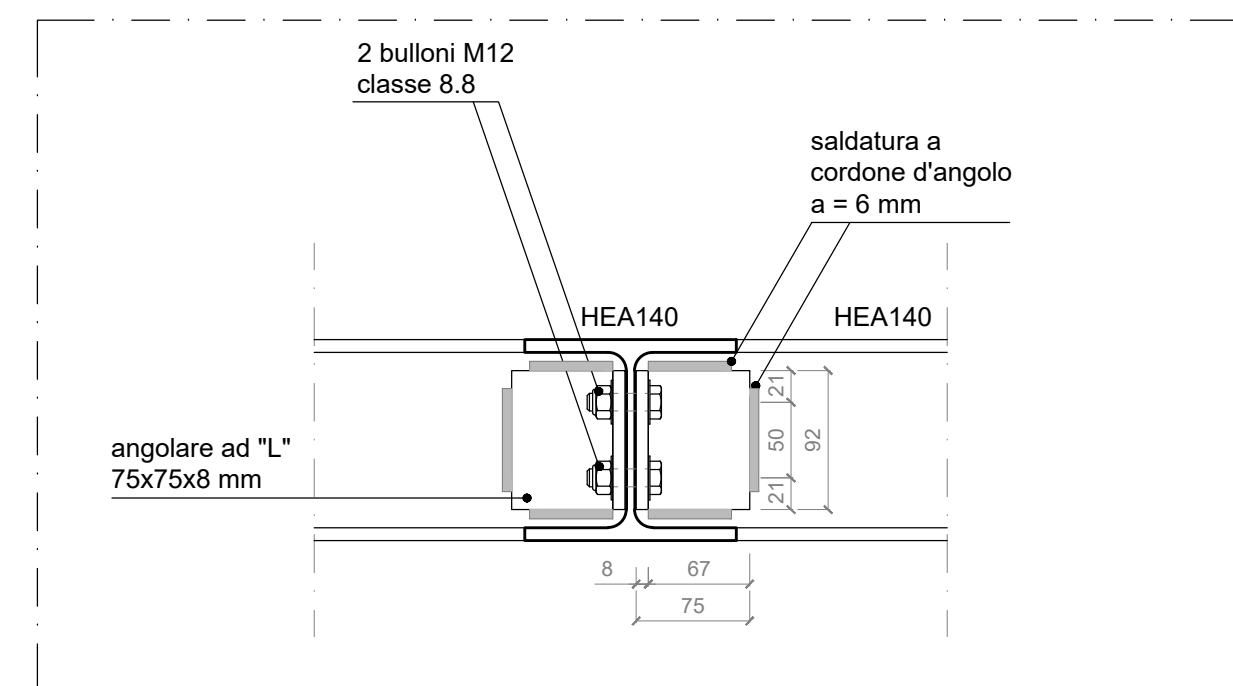
NODO TIPO 2 - Sezione C-C'  
scala 1:5



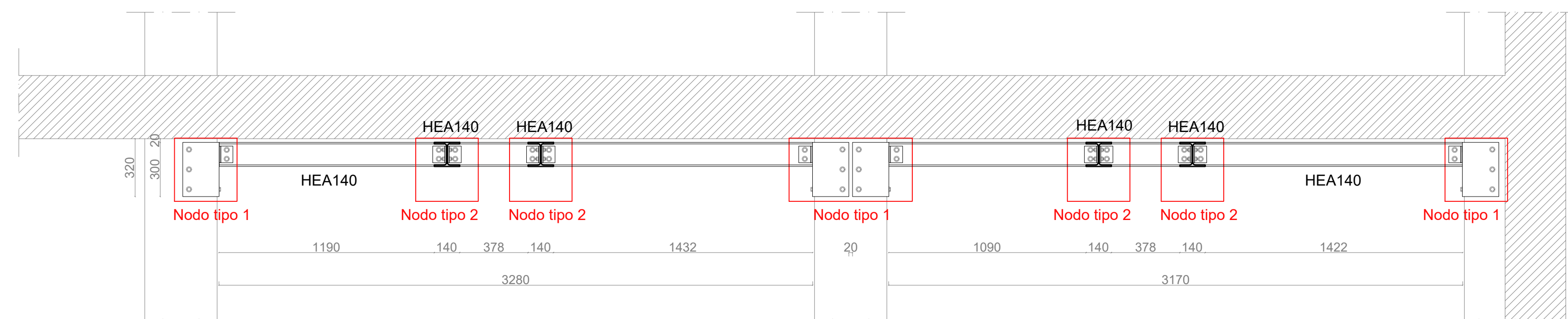
NODO TIPO 3 - Pianta  
scala 1:5



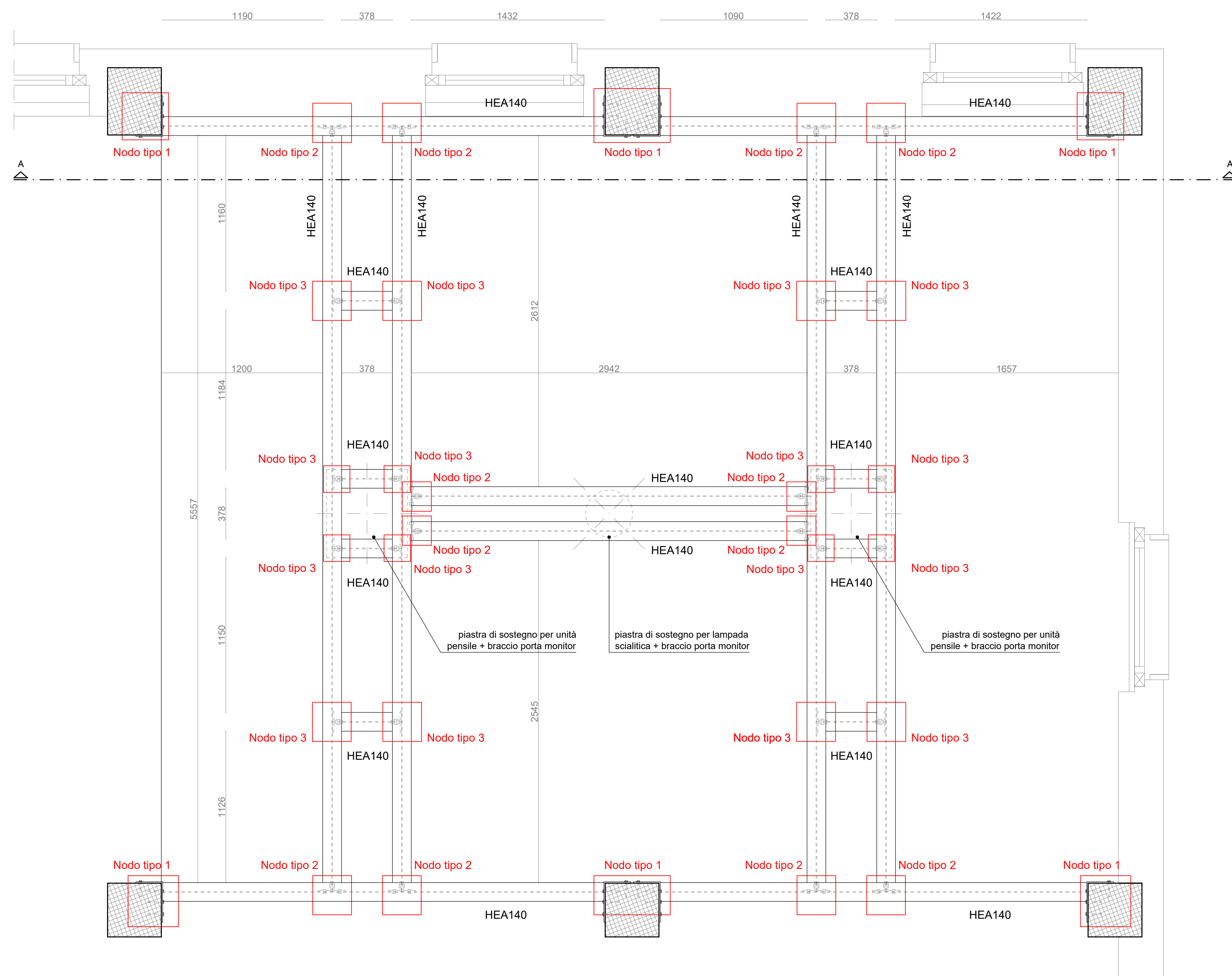
NODO TIPO 3 - Sezione D-D'  
scala 1:5



NODO TIPO 3 - Sezione E-E'  
scala 1:5



SEZIONE A-A'  
scala 1:20



PIANTA  
scala 1:20

## MATERIALI:

ACCIAIO PER STRUTTURE METALLICHE:  
S275 - UNI EN 10025-2  
Tensione di rottura: 430MPa  
Tensione di snervamento: 275MPa

## SALDATURE E BULLONATURE:

Norma UNI EN ISO 4063:2001  
Giunti di prima classe, testa a testa, a croce o a T, a completa penetrazione  
giunti con cordoni d'angolo a completo ripristino delle sezioni resistenti unite  
Bulloni 8.8 UNI EN ISO 898-1:2001

## TRAVI HEA140 S275

## TRATTAMENTO MATERIALE: TRATTAMENTO ANTIRUGGINE

TOLLERANZA SUI PROFILI +/- 1mm			
CORDONE DI SALDATURA	CORDONE SINGOLO	CORDONI CONTRAPPosti	Norme di riferimento
TH S1	S1 > S2 B=0,7xS2	TH S1 > S2 B=0,5xS2	UNI EN ISO 4063:2001 UNI EN ISO 101:2005 UNI EN ISO 9492-1:2005 UNI EN ISO 9492-1:2005
FORI PER BULLONI STANDARD			
SIMB.	DIA. BUL.	DIAMETRO FORO	TENSIONE MOMENTI
RAFF.	RAFF.	RAFF.	RAFF.
M10	11	11	439
M12	13	13	597
M14	15	15	759
M16	17	17	1110
M18	19	19	1508
M20	21	21	
M22	23,5	23,5	
M24	25,5	25,5	
M27	28,5	28,5	
M30	31,5	31,5	

VITI TESTA ESAGONALE: 8.8 - ISO 4014 - EN 15048

DADI ESAGONALI: CLASSE 8.8 - ISO 4032 - EN 15048

RANELLE PIANE: 8.8 - ISO 7088 - EN 15048

TIPO DI MATERIALE: PROFILATI DA LAMIERA S275 UNI EN 10025-2

TIPO DI MATERIALE: PROFILI LAMINATI E PIASTRE S275 UNI EN 10025-2

ZINCATURA A CALDO SECONDO NORMATIVE UNI EN ISO 1461 (ove richiesto)

## COPPIE DI SERRAGGIO

Viti 8.8 - Momento di serraggio M [Nm]									
VITE	k = 0.10	k = 0.12	k = 0.14	k = 0.16	k = 0.18	k = 0.20	k = 0.22	F <sub>ac</sub> [kN]	A <sub>ss</sub> [mm <sup>2</sup> ]
M12	56.6	68.0	79.3	90.6	102	113	125	47.2	84.3
M14	90.2	108	126	144	162	180	198	64.4	115
M16	141	169	197	225	253	281	309	81.8	157
M18	194	232	271	310	348	387	426	108	192
M20	274	329	384	439	494	549	604	137	245
M22	373	448	523	597	672	747	821	170	303
M24	474	569	664	759	854	949	1044	198	353
M27	694	833	972	1110	1249	1388	1527	257	459
M30	942	1131	1319	1508	1696	1885	2073	314	561
M36	1647	1976	2306	2635	2965	3294	3624	457	817

## CLASSE DI ESECUZIONE

Norma EN 1090:2009 - EXC1

## PROTEZIONE STRUTTURE METALLICHE: Verniciatura antiruggine

## PROTEZIONE COMPONENTI MECCANICI: Verniciatura antiruggine

Barre filettate per ancoraggi chimici: acciaio S275

## NOTE:

- Verificare le quote e misure in cantiere.
- Verificare la corrispondenza con il rilievo architettonico.
- Verificare con D.L. il corretto posizionamento delle travi HEA140 in funzione della dimensione e della posizione delle due piastre che sorreggono le unità pensili.
- Verificare l'eventuale interferenza della struttura con gli impianti.

## AZIENDA SOCIO SANITARIA TERRITORIALE DELLA VALLE OLONA

### PRESIDIO OSPEDALIERO DI BUSTO ARSIZIO

Via A. da Brescia, 1 - 21052 Busto Arsizio (VA)

Procedura aperta per l'affidamento dell'appalto integrato concernente la progettazione esecutiva e l'esecuzione dei lavori afferenti alla ristrutturazione di n. 2 piani di degenza del Presidio Ospedaliero di Busto Arsizio (LOTTO 1) - Codice CIG n. 6028182527

## PROGETTO ESECUTIVO

Progettista:  
Dott. Giuseppe Bazzoli  
Via A. da Brescia, 1 - 21052 Busto Arsizio (VA)

Responsabile Unico del Progettamento:  
Geom. Gianluigi Digiati  
Via A. da Brescia, 1 - 21052 Busto Arsizio (VA)

Progettista Architettonica:  
Dott. Arch. Barbara Scandroglio  
L+PARTNERS s.r.l.

Progettista Ingegnere Coordinamento:  
Dott. Arch. Roberto Lupi  
L+PARTNERS s.r.l.

Progettista Strutturale:  
Dott. Ing. Matteo Spilami  
MADE ENGINEERING ASSOCIATI

Coordinatore Strutturale e Progettazione:  
Dott. Arch. Mauro Ferrara  
MADE ENGINEERING ASSOCIATI

L+PARTNERS s.r.l.  
Via Belfiore, 9 - 20139 Milano  
Tel. 02 5540970

MADE ENGINEERING ASSOCIATI  
Via Belfiore, 9 - 20139 Milano  
Tel. 02 5540970



Appaltatore:  
ARCO LAVORI S.C. - Mandataria  
Via S. Andrea, 12  
20122 Milano

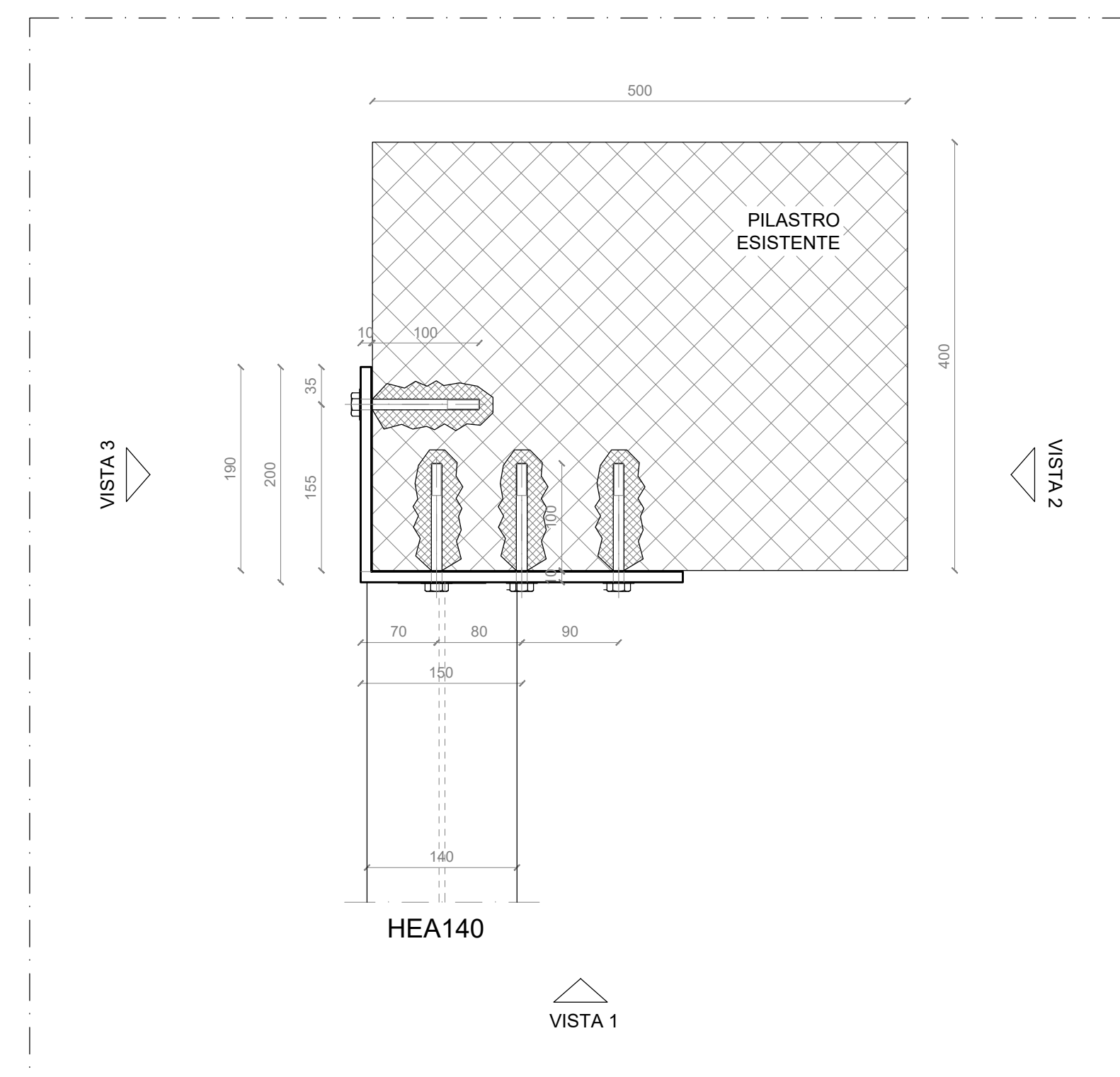
Co. Edil s.r.l. - Impresa Affidataria Esecutiva Opere Edil  
Via della Gioielleria, 10/B  
20122 Milano

GEMMO S.p.A. - Mandante  
Via dell'Industria, 2  
20030 Casaleggio (VA)

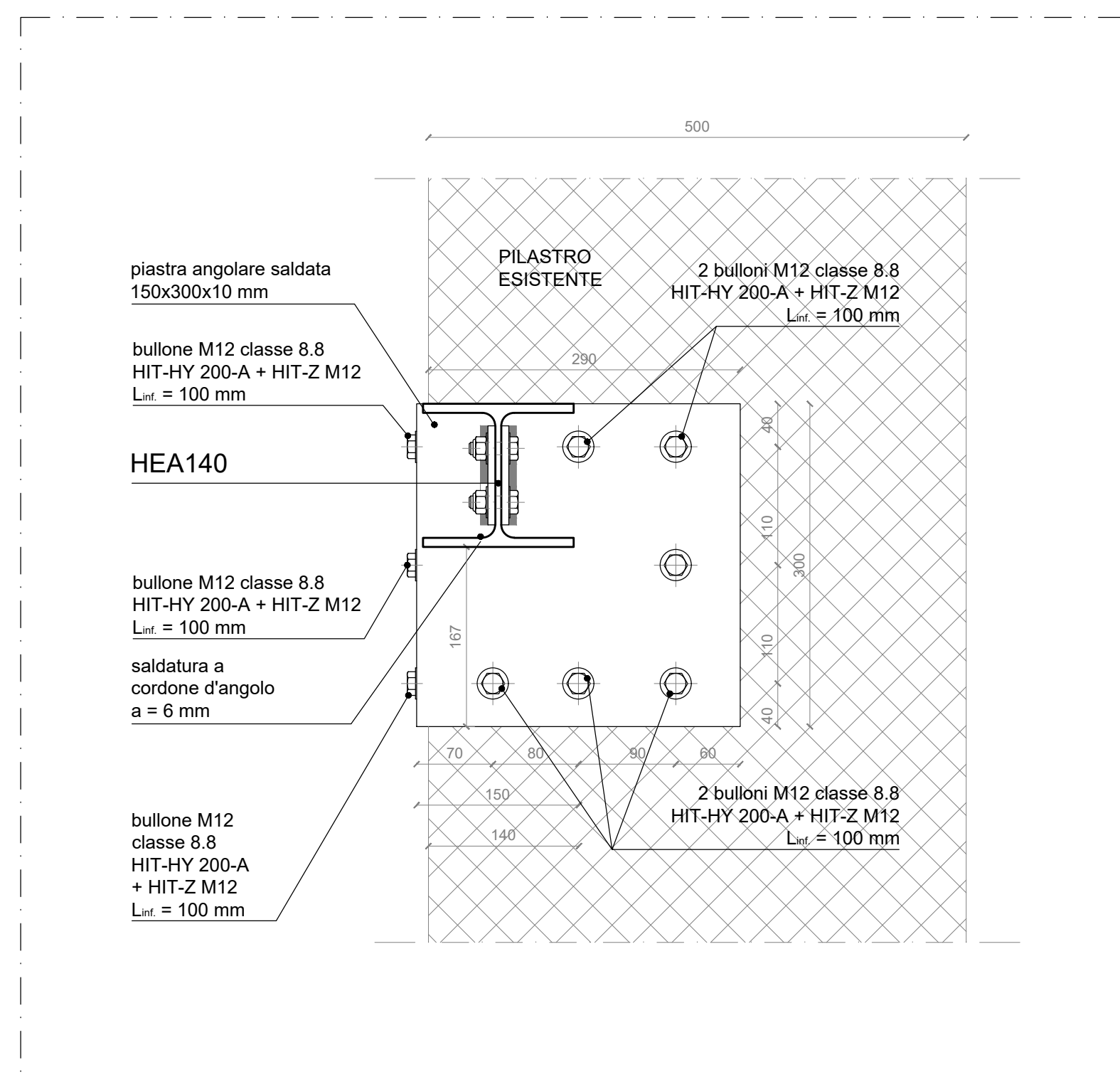
1a-PADIGLIONE POLICHIURGICO  
PROGETTO STRUTTURALE

PROGETTO  
SOLUZIONI PER L'INSTALLAZIONE DI ATTREZZATURE PENSIILI SALA  
OPERATORIA BLOCCO PARTO

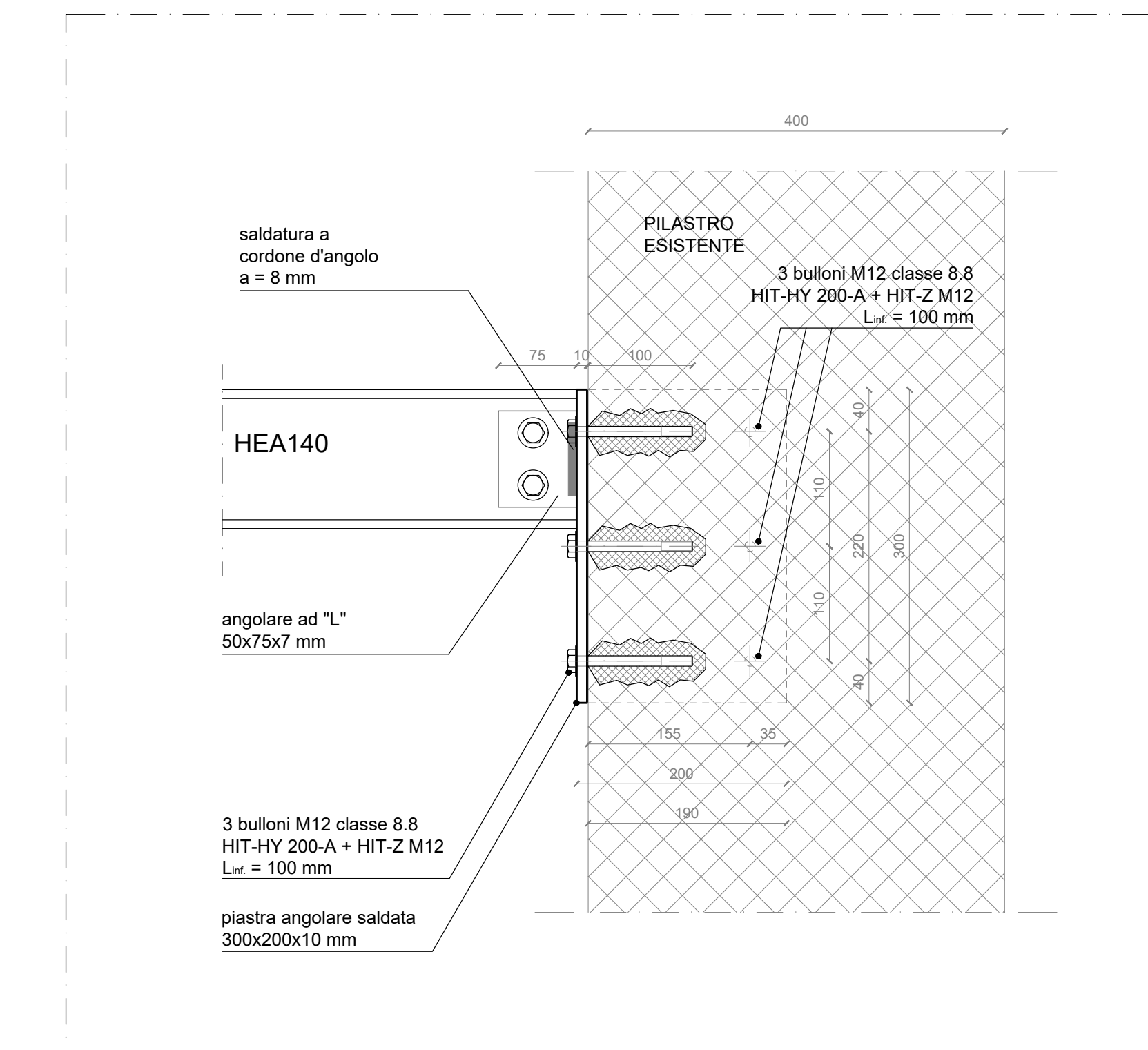
Rev.	Motivo dell'Emenda / Revisione	Data
A	Consegna Progetto Esecutivo	22/01/2016
B	Ricevimento Osservazioni Validatori	25/03/2016
C	Modifica struttura di sostegno	30/03/2017
D		



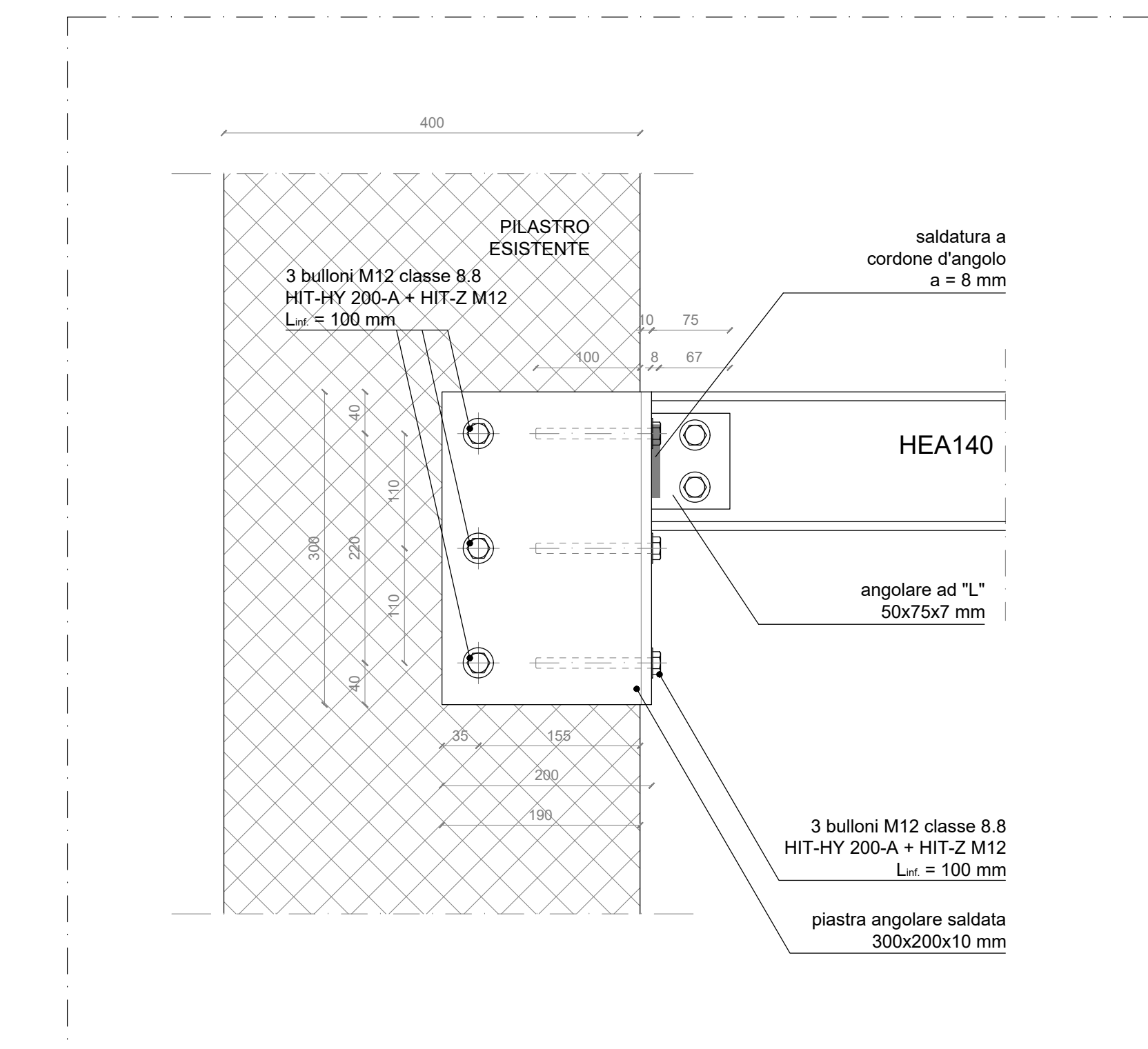
NODO TIPO 1 - Pianta  
scala 1:5



NODO TIPO 1 - Vista 1  
scala 1:5



NODO TIPO 1 - Vista 2  
scala 1:5



NODO TIPO 1 - Vista 3  
scala 1:5